

Zeitungsgruppe Neue Westfälische · 33602 Bielefeld · Telefon (05 21) 5 55-0 · Nielsen II

Preisliste Nr. 60



Zeitungsgruppe

Neue Westfälische

NEUE WESTFÄLISCHE
LIPPISCHE LANDES-ZEITUNG
HALLER KREISBLATT
MINDENER TAGEBLATT



Gültig ab 1. Januar 2024



Anzeigenabteilung

Zeitungsverlag
Neue Westfälische GmbH & Co. KG
Niedernstr. 21–27, 33602 Bielefeld
Postfach 10 02 25, 33502 Bielefeld
Telefon (05 21) 5 55-0
Kleinanzeigen: 0521-5 55 333
Telefax (05 21) 5 55-6 32
E-Mail anzeigen@nw.de

Internet www.nw.de

Handelsregister

Amtsgericht Bielefeld HRA 10753
USt-ID DE124002489

persönlich haftender Gesellschafter

Zeitungsverlag Neue Westfälische
Verwaltungs GmbH,
Niedernstr. 21–27,
33602 Bielefeld

Handelsregister

Amtsgericht Bielefeld HRB 7670

Geschäftsführer

Klaus Schrotthofer

Erscheinungsweise

werktätlich morgens

Mindestgrößen

Mindestgrößen bzw. Festgrößen für
Sonderplatzierungen:

siehe Platzierungen

Spaltenbreiten:

siehe Technische Angaben

Anzeigenschluss

für Anzeigen im Textteil

Montagsausgabe	Freitag 17 Uhr
Dienstags- bis Samstagsausgaben	1 Tag vor Erscheinen 10 Uhr

für Anzeigen im Anzeigenteil

Montagsausgabe	Freitag 17 Uhr
Dienstagsausgabe	Montag 12 Uhr
Kleinanzeigen	Montag 16 Uhr
Familienanzeigen	Montag 17 Uhr
NW Fundgrube	Montag 14 Uhr

Mittwochs- bis Freitagsausgaben

	Vortag 12 Uhr
Kleinanzeigen	Vortag 16 Uhr
Familienanzeigen	Vortag 17 Uhr

Samstagsausgabe

	Donnerstag 17 Uhr
Familienanzeigen	Freitag 17 Uhr

für Reiseanzeigen in der Samstagsausgabe

Dienstag 10 Uhr

ERWIN – die Veranstaltungsseiten der Region

donnerstags und samstags

Freitag der Vorwoche, 12 Uhr

für Amtliche Bekanntmachungen

2 Tage vor Erscheinen

Alle Termine gelten auch
für Änderungen, Abbestellungen und
Druckunterlagenabgabe.

Schlusstermin für Anzeigen
mit Korrekturabzug:
24 Stunden vor Anzeigenschluss

Bankverbindungen

Sparkasse Bielefeld
Bankleitzahl: 480 501 61
Konto-Nr.: 120 733
IBAN: DE23 4805 0161 0000 1207 33
BIC: SPBIDE33XXX

Commerzbank AG, Bielefeld
Bankleitzahl: 480 400 35
Konto-Nr.: 07 877 897 00
IBAN: DE53 4804 0035 0787 7897 00
BIC: COBADEFXXX

Zahlungsbedingungen

Zahlbar 14 Tage nach Rechnungserhalt
ohne Abzug.

Geschäftsbedingungen

Aufträge werden zu den Allgemeinen
Geschäftsbedingungen für Anzeigen
und Fremdbeilagen in Zeitungen und
Zeitschriften und zu den zusätzlichen
Geschäftsbedingungen des Verlages
ausgeführt. Siehe Seite 30/31.

Gestaltungspauschale

Für die Anzeigengestaltung und
Änderungen in fertigen Vorlagen
durch den Verlag fallen je Motiv
12,50 Euro zzgl. MwSt. als Gestaltungs-
pauschale an.

Nachlässe

Malstaffel für mehrmalige Veröffent-
lichung, Textwechsel möglich

bei mindestens 6 Anzeigen 5 %

bei mindestens 12 Anzeigen 10 %

bei mindestens 24 Anzeigen 15 %

bei mindestens 52 Anzeigen 20 %

Mengenstaffel

ab 3.000 mm 5 %

ab 5.000 mm 10 %

ab 10.000 mm 15 %

ab 20.000 mm 20 %

ab 40.000 mm 21 %

ab 70.000 mm 22 %

ab 100.000 mm 23 %

Nachlässe werden nur auf den Grund-
preis/Ortspreis gewährt.
Beilagen werden nicht rabattiert.

Chiffre-Gebühr*

Zusendung 7,30 Euro

* Keine Mittlervergütung,
nicht rabattfähig.
Die Chiffregebühr wird als Verwaltungs-
pauschale auch erhoben, wenn keine
Offerten eingehen.
Alle Preise zuzüglich Mehrwertsteuer.

Rabattabschlüsse

sofern möglich. Zur Erfüllung des Ab-
schlusses zählen alle Anzeigen soweit sie
nicht anderweitig zusätzlich
konditioniert sind (Schaltung von
Kombinationen etc.). Diese Anzeigen
zählen, unabhängig der Anzahl der
belegten Ausgaben, nur einmalig zur
Abschlussprüfung. Anspruch auf
Rabatt besteht nur, wenn zu Beginn der
Schaltfrist ein Anzeigenabschluss
getätigt wurde, der aufgrund der Preis-
liste zu einem Nachlass von vornherein
berechtigt.

Fließsatzanzeigen: Anzahl der berechneten mm

Zeilen	berechnete mm
1	2
2	4
3	6
4	9
5	11
6	13
7	15
8	18
9	20
10	22
11	24

Zeilen	berechnete mm
12	26
13	29
14	31
15	33
16	35
17	37
18	40
19	42
20	44
21	46
22	48

Zeilen	berechnete mm
23	51
24	53
25	55
26	57
27	60
28	62
29	64
30	66
31	68
32	71
33	73

Berechnung weiterer Zeilen auf Anfrage. Nur einspaltig, schwarzweiß möglich.
Für gewerbliche Fließsatzanzeigen gelten besondere mm-Preise, die in einem gesonderten
Preisblatt aufgeführt sind.

Ortspreis

Die Abrechnung zum Ortspreis erfolgt
nur für Kunden aus dem Verbreitungs-
gebiet der Zeitungsgruppe Neue
Westfälische. Eine Mittlerprovision
wird nicht gewährt.

Preisberechnung an Feiertagen

Für Samstags-/Wochenendausgaben,
die auf Grund von Feiertagen bereits an
einem vorgezogenen Tag erscheinen, wird
der Samstags-Anzeigenpreis berechnet.

Verbreitungsgebiet

Regierungsbezirk Detmold (= Ostwestfalen-Lippe), Auflagenzahlen siehe Seite 8

Ausgaben

152 Wirtschaftsraum

Bielefeld – Kreis Gütersloh

Bielefeld-Innenstadt
Stieghorst
Schildesche
Brackwede
Sennestadt
Senne
Gadderbaum
Heepen
Jöllenbeck
Dornberg
Leopoldshöhe
Oerlinghausen
Schloß Holte-
Stukenbrock
Halle
Borgholzhausen
Steinhagen
Vermold
Werther
Gütersloh
Rheda-Wiedenbrück
Harsewinkel
Langenberg
Rietberg
Verl
Herzebrock

130 Bündler Tageblatt

Bünde
Rödinghausen
Kirchlengern

138 Zeitung für das Lübbecke Land

Lübbecke
Espelkamp
Rahden/Hüllhorst
Pr. Oldendorf
Stemwede

156 Herford und Enger/Spenge

Herford
Enger
Spenge
Hiddenhausen
Vlotho

162 Bad Oeynhausener Kurier

Bad Oeynhausener
Löhne

163 Paderborner Kreiszeitung/ Kreiszeitung für Höxter und Warburg

Paderborn
Höxter
Warburg
Salzkotten
Bad Lippspringe

Schloß Neuhaus
Delbrück
Brakel
Bad Driburg
Beverungen
Steinheim
Borgentreich
Scherfede
Willebadessen
Büren

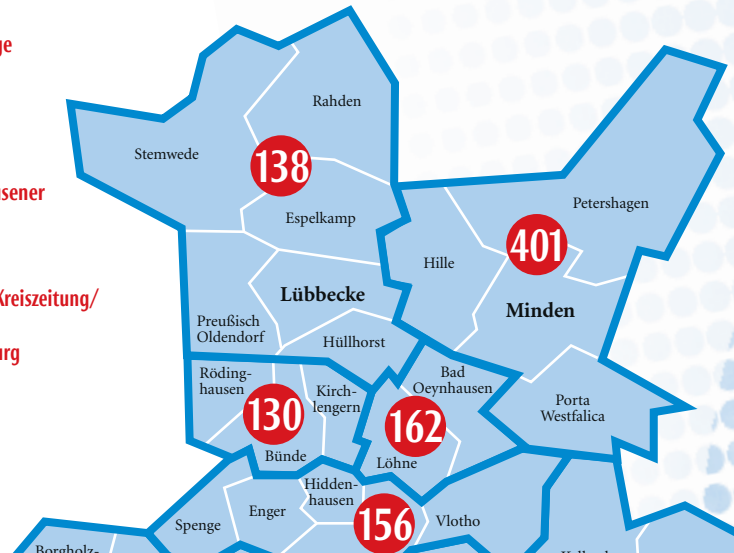
201 Lippische Landes-Zeitung

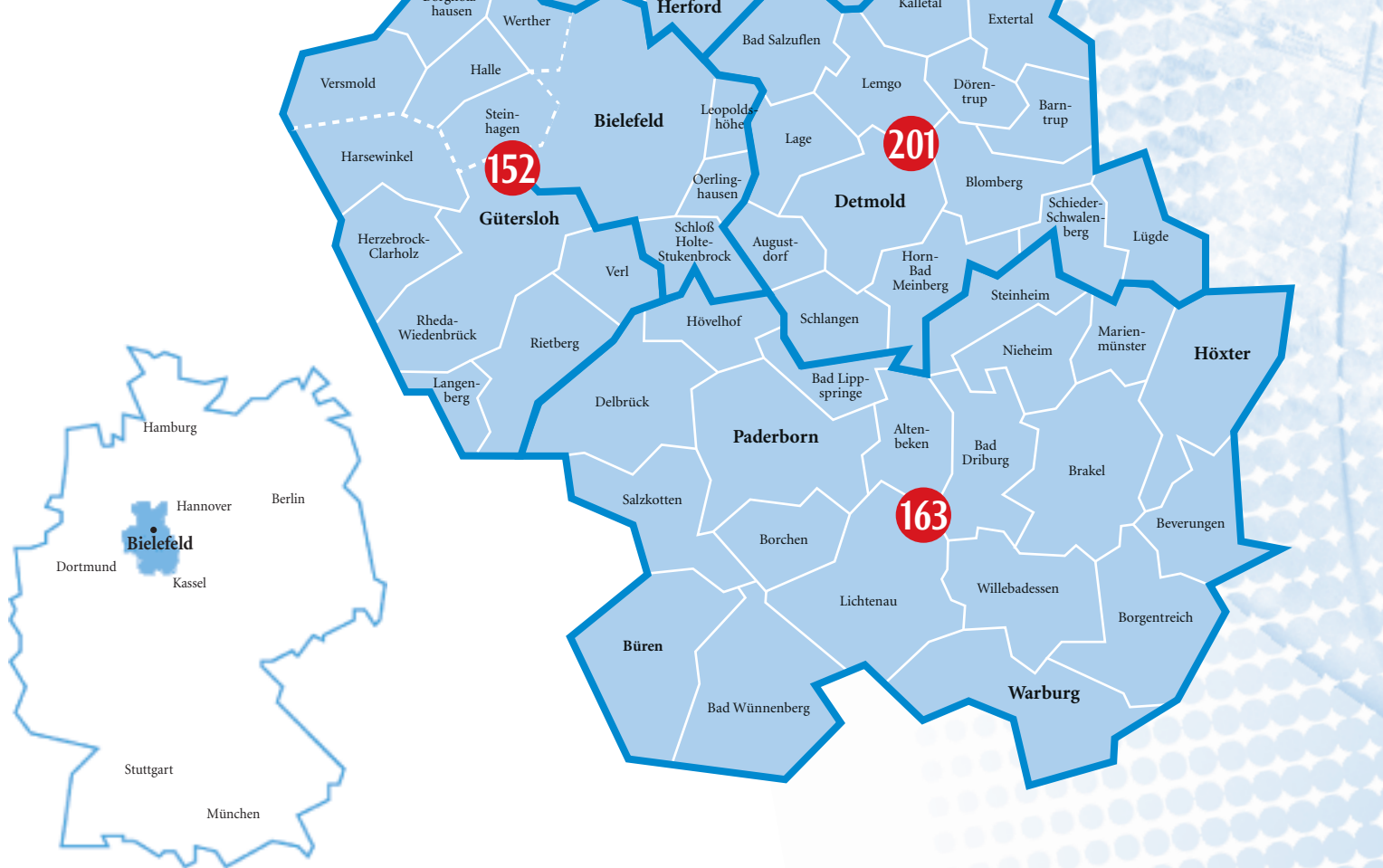
Detmold
Blomberg
Horn-Bad Meinberg
Lage
Schlangen
Augustdorf
Lemgo
Bad Salzuffen
Leopoldshöhe
Oerlinghausen
Kalletal

Dörentrup
Extertal
Barntrop
Lügde
Schieder-Schwalenberg

401 Mindener Tageblatt

Minden
Porta Westfalica
Petershagen
Hille





Kreis/Ort	Haushalte ³	Ausgabe ⁴	Zeitungsgruppe Neue Westfälische ¹ Marktanteil ²	Westfalen-Blatt Marktanteil ²	Die Glocke Marktanteil ²
Stadt Bielefeld	142.000	Bielefelder Tageblatt	86,1 %	13,9 %	0,0 %
Kreis Gütersloh	142.148	Gütersloher Zeitung	49,9 %	14,9 %	35,2 %
Borgholzhausen	3.509	Haller Kreisblatt	98,9 %	1,1 %	0,0 %
Gütersloh	41.000	Gütersloher Zeitung	78,0 %	9,5 %	12,5 %
Halle (Westf.)	8.604	Haller Kreisblatt	74,1 %	25,9 %	0,0 %
Harsewinkel	9.057	Gütersloher Zeitung	32,4 %	5,5 %	62,1 %
Herzebrock-Clarholz	6.339	Gütersloher Zeitung	6,0 %	1,1 %	92,9 %
Langenberg	3.390	Gütersloher Zeitung	2,1 %	0,7 %	97,2 %
Rheda-Wiedenbrück	17.188	Gütersloher Zeitung	11,4 %	2,4 %	86,2 %
Rietberg	11.347	Gütersloher Zeitung	7,1 %	4,2 %	88,7 %
Schloß Holte-Stukenbrock	10.782	Bielefelder Tageblatt	55,9 %	41,8 %	2,3 %
Steinhagen	8.291	Haller Kreisblatt	52,2 %	47,8 %	0,0 %
Verl	9.844	Gütersloher Zeitung	32,7 %	26,5 %	40,8 %
Versmold	8.255	Haller Kreisblatt	99,7 %	0,3 %	0,0 %
Werther (Westf.)	4.542	Haller Kreisblatt	55,0 %	45,0 %	0,0 %
Kreis Herford	105.655	Herforder Kreisanzeiger	68,3 %	31,7 %	0,0 %
Bünde	19.808	Bünder Tageblatt	88,2 %	11,8 %	0,0 %
Enger	8.419	Herforder Kreisanzeiger	65,4 %	34,6 %	0,0 %
Herford	27.536	Herforder Kreisanzeiger	57,0 %	43,0 %	0,0 %
Hiddenhausen	8.952	Herforder Kreisanzeiger	64,4 %	35,6 %	0,0 %
Kirchlengern	6.777	Bünder Tageblatt	86,9 %	13,1 %	0,0 %
Löhne	16.188	Bad Oeynhausener Kurier	88,9 %	11,1 %	0,0 %
Rödinghausen	4.131	Bünder Tageblatt	88,3 %	11,7 %	0,0 %
Spenge	6.091	Herforder Kreisanzeiger	62,8 %	37,2 %	0,0 %
Vlotho	7.753	Herforder Kreisanzeiger	5,2 %	94,8 %	0,0 %
Kreis Minden-Lübbecke	132.709	Mindener Tageblatt	80,8 %	17,3 %	0,0 %
Bad Oeynhausener Kurier	21.066	Bad Oeynhausener Kurier	80,7 %	19,3 %	0,0 %
Espelkamp	9.440	Zeitung für das Lübbecke Land	56,3 %	43,6 %	0,0 %
Hille	6.751	Mindener Tageblatt	99,6 %	0,4 %	0,0 %
Hüllhorst	5.415	Zeitung für das Lübbecke Land	77,7 %	22,3 %	0,0 %
Lübbecke	10.302	Zeitung für das Lübbecke Land	74,2 %	25,7 %	0,0 %
Minden	36.207	Mindener Tageblatt	99,4 %	0,5 %	0,0 %
Petershagen	10.996	Mindener Tageblatt	99,8 %	0,1 %	0,0 %
Porta Westfalica	15.157	Mindener Tageblatt	96,6 %	0,4 %	0,0 %
Preußisch Oldendorf	5.155	Zeitung für das Lübbecke Land	60,6 %	39,3 %	0,0 %
Rahden	6.583	Zeitung für das Lübbecke Land	18,7 %	75,3 %	0,0 %
Stemwede	5.637	Zeitung für das Lübbecke Land	10,0 %	62,8 %	0,0 %

Kreis Lippe	140.610	Lippische Landes-Zeitung	92,2 %	4,9 %	0,0 %
Augustdorf	3.442	Lippische Landes-Zeitung	99,2 %	0,8 %	0,0 %
Bad Salzuflen	21.606	Lippische Landes-Zeitung	95,9 %	4,1 %	0,0 %
Bamtrup	3.568	Lippische Landes-Zeitung	100,0 %	0,0 %	0,0 %
Blomberg	6.233	Lippische Landes-Zeitung	99,8 %	0,2 %	0,0 %
Detmold	29.283	Lippische Landes-Zeitung	99,5 %	0,5 %	0,0 %
Dörentrup	3.375	Lippische Landes-Zeitung	99,9 %	0,1 %	0,0 %
Extertal	4.830	Lippische Landes-Zeitung	81,6 %	0,4 %	0,0 %
Horn-Bad Meinberg	6.896	Lippische Landes-Zeitung	99,2 %	0,8 %	0,0 %
Kalletal	5.846	Lippische Landes-Zeitung	72,1 %	27,5 %	0,0 %
Lage	13.790	Lippische Landes-Zeitung	99,8 %	0,2 %	0,0 %
Lemgo	16.754	Lippische Landes-Zeitung	99,8 %	0,2 %	0,0 %
Leopoldshöhe	6.628	Bielefelder Tageblatt	99,1 %	0,9 %	0,0 %
Lügde	4.096	Lippische Landes-Zeitung	23,2 %	1,2 %	0,0 %
Oerlinghausen	6.972	Bielefelder Tageblatt	99,1 %	0,9 %	0,0 %
Schieder-Schwalenberg	3.543	Lippische Landes-Zeitung	99,1 %	0,9 %	0,0 %
Schlangen	3.748	Lippische Landes-Zeitung	15,2 %	84,8 %	0,0 %
Kreis Höxter	59.985	Kreiszeitung für Höxter und Warburg	18,3 %	81,7 %	0,0 %
Bad Driburg	7.894	Kreiszeitung für Höxter und Warburg	15,8 %	84,2 %	0,0 %
Beverungen	5.670	Kreiszeitung für Höxter und Warburg	17,6 %	82,5 %	0,0 %
Borgentreich	3.880	Kreiszeitung für Höxter und Warburg	13,4 %	86,6 %	0,0 %
Brakel	6.600	Kreiszeitung für Höxter und Warburg	15,0 %	85,0 %	0,0 %
Höxter	12.671	Kreiszeitung für Höxter und Warburg	21,5 %	78,5 %	0,0 %
Marienmünster	2.138	Kreiszeitung für Höxter und Warburg	15,8 %	84,2 %	0,0 %
Nieheim	2.576	Kreiszeitung für Höxter und Warburg	15,7 %	84,3 %	0,0 %
Steinheim	5.273	Kreiszeitung für Höxter und Warburg	18,1 %	81,9 %	0,0 %
Warburg	9.934	Kreiszeitung für Höxter und Warburg	22,7 %	77,3 %	0,0 %
Willebadessen	3.349	Kreiszeitung für Höxter und Warburg	15,5 %	84,5 %	0,0 %
Kreis Paderborn	121.893	Paderborner Kreiszeitung	16,9 %	83,1 %	0,0 %
Altenbeken	3.830	Paderborner Kreiszeitung	13,3 %	86,7 %	0,0 %
Bad Lippspringe	6.166	Paderborner Kreiszeitung	12,8 %	87,2 %	0,0 %
Borchen	5.394	Paderborner Kreiszeitung	15,8 %	84,2 %	0,0 %
Büren	8.767	Paderborner Kreiszeitung	8,3 %	91,7 %	0,0 %
Delbrück	12.679	Paderborner Kreiszeitung	5,9 %	94,1 %	0,0 %
Hövelhof	6.579	Paderborner Kreiszeitung	14,1 %	85,9 %	0,0 %
Lichtenau	4.450	Paderborner Kreiszeitung	10,0 %	90,0 %	0,0 %
Paderborn	59.000	Paderborner Kreiszeitung	25,6 %	74,4 %	0,0 %
Salzkotten	10.122	Paderborner Kreiszeitung	9,5 %	90,5 %	0,0 %
Bad Wünnenberg	4.906	Paderborner Kreiszeitung	7,1 %	92,9 %	0,0 %
Regierungsbezirk Detmold	845.000		61,4 %	30,9 %	7,0 %

1 Zeitungsgruppe Neue Westfälische =
Neue Westfälische, Lippische Landes-Zeitung,
Haller Kreisblatt, Mindener Tageblatt

2 Marktanteil: Auflagenanteil an allen regionalen
Tageszeitungen im jeweiligen Kreis/Ort.
Tageszeitungen, die einen geringeren Marktanteil als
1,0 % im Regierungsbezirk Detmold aufweisen, werden
nicht angezeigt. Sämtliche Zahlen auf Basis IVW/VA 2022

3 Die Haushaltszahlen beziehen sich auf deutsche
Privathaushalte.
4 Ausgaben: auflagenstärkste Ausgabe der
Zeitungsgruppe Neue Westfälische im jeweiligen Kreis/Ort.

Ausgaben	verkaufte Auflage		
	Mo.-Sa.	Mo.-Fr.	Sa.
152 Wirtschaftsraum Bielefeld – Kreis Gütersloh*	66.904	65.810	72.361
111 Großraum Bielefeld**	52.127	51.233	56.588
110 Bielefelder Tageblatt**	42.658	41.867	46.595
301 Haller Kreisblatt**	9.469	9.366	9.993
122 Kreis Gütersloh**	24.246	23.943	25.766
120 Gütersloher Zeitung**	14.777	14.577	15.773
301 Haller Kreisblatt**	9.469	9.366	9.993
130 Bündler Tageblatt*	9.173	9.046	9.803
138 Zeitung für das Lübbecke Land*	7.670	7.573	8.156
156 Herford und Enger/Spenge*	9.843	9.680	10.659
162 Bad Oeynhausener Kurier*	10.826	10.639	11.758
136 Löhner Nachrichten**	4.649	4.572	5.030
163 Paderborn/Höxter/Warburg*	10.562	10.436	11.203
Kreis Paderborn	6.679	6.600	7.082
Kreis Höxter	3.883	3.836	4.121
151 Neue Westfälische Zeitung (inkl. e Paper)* (110+120+130+138+156+162+163 + 301)	114.983	113.189	123.945
201 Lippische Landes-Zeitung (inkl. e Paper)*	27.864	26.850	32.936
401 Mindener Tageblatt (inkl. e Paper)*	23.248	22.479	27.088
501 Gesamtausgabe (inkl. e Paper)*	166.095	162.518	183.969

Kombinationen	verkaufte Auflage**		
	Mo.-Sa.	Mo.-Fr.	Sa.
151 Neue Westfälische Zeitung (110 + 120 + 130 + 138 + 156 + 162 + 163 + 301)	114.983	113.189	123.945
152 Wirtschaftsraum Bielefeld/Gütersloh (110 + 120 + 301)	66.904	65.810	72.361
157 Bünde – Herford (130 + 156)	19.016	18.726	20.462
158 Kreis Herford (130 + 136 + 156)	23.665	23.298	25.492
159 Bünde – Herford – Bad Oeynhaus (130 + 156 + 162)	29.842	29.365	32.220
506 Bünde – Lübbecke – Herford – Bad Oeynhaus – Minden (130 + 138 + 156 + 162 + 401)	60.760	59.417	67.464
507 Lübbecke – Bad Oeynhaus – Minden (138 + 162 + 401)	41.744	40.691	47.002
508 Bad Oeynh. – Minden (162 + 401)	34.074	33.118	38.846
509 Lübbecke – Minden (138 + 401)	30.918	30.052	35.244
517 Großraum Bielefeld – Lippe (111 + 201)	79.991	78.083	89.524
518 Herford – Lippe (156 + 201)	37.707	36.530	43.595
519 Paderborn/Höxter/Warburg – Lippe (163 + 201)	38.426	37.286	44.139

Formate

Neue Westfälische

Rheinisches Format, im Bedarfsfall erscheinen NW-Sonderbeilagen im halben Rheinischen Format (Magazin)

Mindener Tageblatt, Lippische Landes-Zeitung Berliner Format

Spaltenbreiten (in mm)

Spalten	Rheinisches Format		Berliner Format
	Anzeigenteil	Textteil	
1	45	42	45
2	91,5	89	93
3	138	136	142
4	184,5	183	191
5	231	230	239
6	277,5	277	288
7	324	324	–

Satzspiegel

Rheinisches Format = 3430 mm
Breite 324 mm, Höhe 490 mm
Anzeigenteil und Textteil je 7 Spalten
Panorama

Breite 675 mm, Höhe 490 mm

Magazinformat Breite 231 mm,
mit Kolumnenzeile Höhe 303 mm,
ohne Kolumnenzeile Höhe 324 mm

Berliner Format = 2670 mm
Breite 288 mm, Höhe 445 mm
Anzeigenteil und Textteil je 6 Spalten
Panorama

Breite 600 mm, Höhe 445 mm

Druckverfahren Offset-Rotationsdruck

Druckform digitale Photopolymer-Platte

Digitale Druckunterlagen

Bei Fremddatenübernahme kann keine Gewähr für den Inhalt übernommen werden.

Dateiformate PDF

Im PDF müssen die Schriften eingebunden sein.
Die Dokumentengröße der PDF-Datei ist identisch mit der Größe der Anzeige und soll keinen Weißrand besitzen.
Der Dateiname enthält Name des Werbungtreibenden und Erscheinungsdatum.
Geringfügige Abweichungen in Passer und Farbton berechtigen nicht zu Ersatz- bzw. Minderungsansprüchen.

PDF-Einstellungen

Unter www.nw.de/mediadaten können sowohl ICC-Profile als auch JobOptions für den Acrobat Distiller heruntergeladen werden.

Digitale Datenübermittlung

Wir sind 24 Stunden empfangsbereit.
Die Übertragung muss bis zum Anzeigenschlusstermin abgeschlossen sein.

Ihre Anzeigenaufträge mit dem Vermerk „FTP bzw. E-Mail“ (und Erscheinungstermin, Ausgabe, Anzeigengröße, Dateiname, Ansprechpartner mit Telefonnummer) schicken Sie bitte mit einem Ausdruck Ihrer gestalteten Anzeige an Telefax (05 21) 5 55-6 31.

E-Mail:
satzstudio@nw.de

für **FTP:** Bitte fordern Sie unter ftp-satzstudio@nw.de
Benutzernamen und Passwort an.

Traueranzeigen an
traueranzeigen@nw.de
oder per **Fax:** (05 21) 5 55-980 980

Bei weiteren Fragen zur digitalen Druckunterlagenübermittlung steht Ihnen gern unser Satzservice unter der Telefonnummer (0 52 05) 14-7 33 zur Verfügung.

Scannereinstellungen

Strich Auflösung 500 dpi.
Beste Qualität wird erreicht bei 1270 dpi (Belichterauflösung).

Halbton (Bilder) Auflösung 300 dpi.

Höhere Auflösungen führen nicht zur Qualitätssteigerung, sie erhöhen nur das Datenvolumen.

Preise (in Euro) zzgl. MwSt.

Für gewerbliche Fließsatzanzeigen gelten besondere mm-Preise, die in einem gesonderten Preisblatt aufgeführt sind.

Kombinationen	ZIS-Nr.	Ortspreise					Grundpreise			
		mm-Preis alle Farbigkeiten (s/w - 4c)		Abweichende Preise			mm-Preis alle Farbigkeiten (s/w - 4c)		Abweichende mm-Preise	
				s/w-Preise		s/w - 4c			s/w - 4c	
				priv. Gelegenheits- anz. ² , Familienanz.	Immobilien- + Kfz-Doppel ¹				Immobilien- + Kfz-Doppel ¹	
Mo.–Fr.	Sa.	Mo.–Fr.	Sa.				Mo.–Fr.	Sa.		
501 Gesamtausgabe	101 876	18,06	21,13	5,34	5,61	12,25	21,86	25,58	14,83	
151 Neue Westfälische Zeitung (110 + 120 + 130 + 138 + 156 + 162 + 163 + 301)	105 484	15,63	18,24	5,07	5,32	10,58	18,91	22,07	12,81	
152 Wirtschaftsraum Bielefeld – Gütersloh (110 + 120 + 301)	105 485	10,23	11,80	3,29	3,47	6,88	12,38	14,28	8,33	
157 Bünde – Herford (130 + 156)	101 852	4,80	5,58	1,64	1,71	3,24	5,81	6,76	3,93	
158 Kreis Herford (130 + 136 + 156) ³	100 102	5,34	6,25	-	-	-	6,47	7,56	-	
159 Bünde – Herford – Bad Oeynhausen (130 + 156 + 162)	101 093	6,42	7,47	2,18	2,28	4,34	7,76	9,04	5,25	
506 Bünde – Lübbecke – Herford – Bad Oeynhausen – Minden (130 + 138 + 156 + 162 + 401)	101 290	9,84	11,58	3,33	3,50	6,69	11,91	14,01	8,10	
507 Lübbecke – Bad Oeynhausen – Minden (138 + 162 + 401)	101 968	6,40	7,55	2,25	2,37	4,36	7,74	9,13	5,27	
508 Bad Oeynhausen – Minden (162 + 401)	100 092	4,85	5,69	1,77	1,86	3,29	5,87	6,89	3,99	
509 Lübbecke – Minden (138 + 401)	100 308	4,58	5,40	1,69	1,80	3,12	5,55	6,53	3,78	
517 Bielefeld – Lippe (110 + 201 + 301)	105 486	9,60	11,22	3,34	3,51	6,51	11,62	13,58	7,88	
518 Herford – Lippe (156 + 201)	104 203	5,31	6,35	1,77	1,86	3,64	6,43	7,69	4,41	
519 Paderborn/Höxter/Warburg – Lippe (163 + 201)	104 204	4,27	5,10	1,39	1,46	2,93	5,18	6,17	3,55	

Nachrufe, Vereinsnachrichten für Veranstaltungen gegen Eintritt, Immobilien-, Vermietungs- (auch für Nachmieter), Tiermarkt-, Ferientipps- und Nebenbeschäftigungsanzeigen werden zum jeweiligen Grund- bzw. Ortspreis berechnet

Information zur Onlinestellung von Stellenanzeigen auf Seite 28.

¹ Veröffentlichung Freitag/Samstag in der gleichen Woche, Textwechsel nicht möglich, Anzeigenschluss donnerstags 12 Uhr, mm-Preis pro ET.

³ In der Kombination 158 nur Geschäftsanzeigen, keine Rubriken- und Fließtextanzeigen. Alleinplatzierung auf Textseiten in der Ausgabe 136 nicht möglich.

² Private Gelegenheitsanzeigen sind Anzeigen des persönlichen Bedarfs, ohne geschäftlichen oder gewerbähnlichen Charakter und ohne jegliche Regelmäßigkeit. Eine Veröffentlichung erfolgt nur gegen Abbuchung oder Barzahlung.

Preise (in Euro) zzgl. MwSt.

Für gewerbliche Fließsatzanzeigen gelten besondere mm-Preise, die in einem gesonderten Preisblatt aufgeführt sind.

Ausgaben	ZIS-Nr.	Ortspreise						Grundpreise		
		mm-Preis alle Farbigkeiten (s/w - 4c)		Abweichende Preise				mm-Preis alle Farbigkeiten (s/w - 4c)		Abweichende mm-Preise
				s/w Preise			s/w - 4c			
		Mo.–Fr.	Sa.	priv. Gelegenheits- anz. ² , Familienanz.	Amtliche Bekannt- machungen	Immobilien- + Kfz-Doppel ¹		Mo.–Fr.	Sa.	s/w - 4c
Mo.–Fr.	Sa.									
152 Wirtschaftsraum Bielefeld – Kreis Gütersloh	105 485	10,23	11,80	3,29	3,47	6,20	6,88	12,38	14,28	8,33
111 Großraum Bielefeld	104 209	8,43	9,75	2,95	3,10	4,80	5,68	10,20	11,79	6,87
110 Bielefelder Tageblatt/	101 684			2,39	2,51	3,70				
301 Haller Kreisblatt ⁶	100 526			0,89	0,95	1,10				
122 Kreis Gütersloh	101 076	3,52	3,95	1,80	1,88	2,50	2,33	4,26	4,78	2,83
120 Gütersloher Zeitung/	101 285			1,06	1,11	1,40				
301 Haller Kreisblatt ⁶	100 526			0,89	0,95	1,10				
130 Bündler Tageblatt	100 699	3,02	3,44	0,99	1,03	1,38	2,02	3,66	4,16	2,44
138 Zeitung für das Lübbecke Land	100 446	2,64	3,09	0,88	0,92	1,23	1,79	3,20	3,73	2,17
156 Herford und Enger/Spenge	101 977	3,21	3,76	0,99	1,03	1,38	2,18	3,89	4,55	2,64
162 Bad Oeynhausener Kurier	100 636	3,02	3,53	1,00	1,05	1,38	2,05	3,66	4,27	2,48
136 Löhner Nachrichten ³	101 576	1,64	1,87	-	-	1,23	-	-	-	-
163 Paderborner Kreiszeitung/ Kreiszeitung für Höxter und Warburg ⁴	100 871	1,89	2,19	0,49	0,51	0,65	1,28	2,28	2,65	1,54
201 Lippische Landes-Zeitung ⁵	100 743	3,59	4,24	1,55	1,65	2,59	2,65	4,19	4,97	3,11
401 Mindener Tageblatt ⁷	101 463	3,19	3,76	1,11	1,11	0,96	-	3,94	4,65	-
501 Gesamtausgabe	101 876	18,06	21,13	5,34	5,61	6,41	12,25	21,86	25,58	14,83

¹ Siehe Blatt 10 unter 1

² Siehe Blatt 10 unter 2

³ Siehe Blatt 10 unter 3

⁴ Familienanzeigen Belegung 163
 mm-Preis: Mo.–Fr. 0,29 € / Samstag 0,30 €

⁵ Für Ausgabe 201:
 s/w-Anzeigen: Grundpreise Mo.–Fr. 3,33 €/Sa. 3,92 €
 s/w-Anzeigen: Ortspreise Mo.–Fr. 2,86 €/Sa. 3,37 €
 Amtliche Bekanntmachungen: Sa. 2,70 €

Streifen- und Eckanzeigen auf Textseiten:
 Grundpreis: Mo.–Fr. s/w 4,39 €; Farbe 5,58 €
 Sa. s/w 5,05 €; Farbe 6,41 €
 Ortspreis: Mo.–Fr. s/w 3,77 €; Farbe 4,80 €
 Sa. s/w 4,32 €; Farbe 5,47 €
 Immobilien- + Kfz-Doppel (s/w-Anzeigen):
 mm-Ortspreis: 2,11 € / mm-Grundpreis: 2,45 €
 Ausgabe erscheint im Berliner Format

⁶ Für Ausgabe 301:
 priv. Gelegenheitsanzeigen und Familienanzeigen
 jetzt s/w-4c gültig
 Amtliche Bekanntmachungen: Sa. 1,18 €

⁷ Für Ausgabe 401
 s/w-Anzeigen: Grundpreise Mo.–Fr. 2,71 €/Sa. 3,19 €
 s/w-Anzeigen: Ortspreise Mo.–Fr. 2,20 €/Sa. 2,60 €
 Ausgabe erscheint im Berliner Format

Anzeigen der Rubrik „Kontakte“ erscheinen in allen
 Bezirksausgaben außer in 401 Mindener Tageblatt.

	Mo.–Fr.	Sa.
mm-Grundpreis:	17,79 €	20,76 €
mm-Ortspreis:	14,88 €	17,35 €

Information zur Onlinestellung von Stellenanzeigen
 auf Seite 28.

Preise (in Euro) zzgl. MwSt.

Ausgaben + Kombinationen	ZIS-Nr.	Ortspreis				Grundpreis			
		Rheinisches Format ¹		Berliner Format ²		Rheinisches Format ¹		Berliner Format ²	
		Mo-Fr.	Sa.	Mo-Fr.	Sa.	Mo-Fr.	Sa.	Mo-Fr.	Sa.
501 Gesamtausgabe	101 876	14,45	16,90	3,61	4,23	17,49	20,46	4,37	5,12
510 NW-Reise	101 876		9,35		2,34		11,32		2,83
506 Bünde – Lübbecke – Herford – Bad Oeynhausen – Minden (130 + 138 + 156 + 162 + 401)	101 290	7,73	9,09	2,11	2,49	9,35	11,00	2,56	3,01
507 Lübbecke – Bad Oeynhausen – Minden (138 + 162 + 401)	101 968	4,07	4,80	2,33	2,75	4,92	5,80	2,82	3,33
508 Bad Oeynhausen – Minden (162 + 401)	100 092	2,34	2,74	2,51	2,95	2,83	3,32	3,04	3,57
509 Lübbecke – Minden (138 + 401)	100 308	2,05	2,42	2,53	2,98	2,49	2,93	3,06	3,60
517 Bielefeld – Lippe (110 + 201 + 301)	105 486	7,15	8,35	2,45	2,87	8,65	10,11	2,97	3,47
518 Herford – Lippe (156 + 201)	104 203	2,56	3,06	2,75	3,29	3,10	3,70	3,33	3,99
519 Paderborn/Höxter/Warburg – Lippe (163 + 201)	104 204	1,50	1,80	2,77	3,30	1,83	2,17	3,35	4,00

* Nur für unterschiedliche Anzeigengrößen innerhalb der Zeitungsformate
 Breite 324 mm, Höhe 490 mm = 3430 mm

Einzelbelegung der Formate nicht möglich

1 Satzspiegel:
 Breite 324 mm, Höhe 490 mm = 3430 mm

2 Satzspiegel:
 Breite 288 mm, Höhe 445 mm = 2670 mm

Private Gelegenheitsanzeigen zu ermäßigten Preisen

	Ausgaben	Erscheinungsweise	Preis s/w ⁴		Preis 4c ⁴		
Fundgrube ^{2,5} Verkauf Bei Aufgabe der Anzeige über nw.de inklusive Foto.	Kombi 151 Neue Westfälische Zeitung inkl. Haller Kreisblatt	dienstags	bis zu 3 Zeilen	Euro	7,50		
			bis zu 6 Zeilen	Euro	15,00		
			bis zu 9 Zeilen	Euro	22,50		
Jobbörse ⁶ Stellengesuche	501 Gesamtausgabe	samstags	1 sp./30 mm	Euro	15,00		
			2 sp./30 mm	Euro	30,00		
Private Kfz-Anzeigen ⁵ (ohne bzw. mit Foto möglich) ⁷	501 Gesamtausgabe	montags bis samstags	bis zu 12 Zeilen	Euro	15,00		
			je weitere 3 Zeilen	Euro	5,00		
Grußanzeigen ^{2,5}	in allen NW-Bezirksausgaben möglich (Preis pro Bezirksausgabe)	montags bis samstags	1 sp./30 mm	Euro	18,00	Euro	18,00
			1 sp./40 mm	Euro	24,00	Euro	24,00
			2 sp./30 oder 1 sp./60	Euro	36,00	Euro	36,00
			2 sp./40 oder 1 sp./80 mm	Euro	48,00	Euro	48,00
			2 sp./60 oder 1 sp./120 mm	Euro	72,00	Euro	72,00
			1 sp./150 mm	Euro	90,00	Euro	90,00
			2 sp./75 mm	Euro	90,00	Euro	90,00
			3 sp./50 mm	Euro	90,00	Euro	90,00
Fröhliche Familienanzeigen ⁵ Verlobung/Hochzeit/Geburt	in allen NW-Bezirksausgaben möglich (Preis pro Bezirksausgabe)	montags bis samstags	1 sp./150 mm	Euro	90,00	Euro	90,00
			2 sp./75 mm	Euro	90,00	Euro	90,00
			3 sp./50 mm	Euro	90,00	Euro	90,00

Anzeigenannahme für private Gelegenheitsanzeigen

Kunden-Service-Center
Postfach 10 02 21,
33502 Bielefeld
Telefon 0521-555 333
Telefax 0521-555 804

¹ Private Gelegenheitsanzeigen sind Anzeigen des persönlichen Bedarfs ohne geschäftlichen oder gewerblichen Charakter und ohne jegliche Regelmäßigkeit. Eine Veröffentlichung erfolgt nur gegen Abbuchung oder Barzahlung. Für private Gelegenheitsanzeigen keine Gewährung von Mittlerprovision. Kleinere Anzeigen werden zur Mindestgröße abgerechnet.

² Kleinanzeigen im Fließsatz gesetzt. Anzeigenschluss montags 14 Uhr.

³ Grußanzeigen sind häufig aktionsbezogene Veröffentlichungen wie Valentinstag, Ostern, Konfirmation/Kommunion, Muttertag, Weihnachten/Neujahr etc. Auch Glückwünsche zu Geburtstagen, persönlichen Jubiläen, Genesung oder Prüfung können veröffentlicht werden.

Ausgenommen sind: Glückwunsch- oder Grußanzeigen zur Geburt, Verlobung oder Vermählung.

⁴ Alle Preise sind Endpreise inkl. MwSt. und bei der „Jobbörse“ inkl. Chiffregebühren.

⁵ Rechnungsgebühr: Für die Ausstellung einer Rechnung wird eine Verwaltungspauschale in Höhe von Euro 5,10 inkl. MwSt. erhoben.

⁶ Anzeigenschluss donnerstags 17 Uhr.

⁷ Aufgabe der Anzeige nur über www.nw.de möglich. Erscheinungstag Samstag mit Farbfoto möglich.

Gewicht pro Exemplar	Ortspreis*	Grundpreis*
	je 1.000 Exemplare (in Euro) zzgl. MwSt.	
bis 20 g	105,00	131,25
bis 30 g	115,00	143,75
bis 40 g	125,00	156,25
bis 50 g	135,00	168,75
je weitere 10 g	20,00	25,00

¹ Verlagsangaben ohne Postbezieher.² IVW II/2023 bzw. Verlagsangabe.³ Beilagenauflage Ausgabe 201 mit Postbezieher.

* Keine Wiederholungsrabatte.

Preisinformation:

Bei Belegung von Teilen einer Bezirksausgabe Aufschlag von 5,00 € je Tausend.

crossmediale Auflagen

Ausgaben	montags bis freitags			samstags		
	Gesamtauflage**	davon print ¹	davon ePaper ²	Gesamtauflage**	davon print ¹	davon ePaper ²
152 Wirtschaftsraum Bielefeld – Gütersloh	72.858	57.200	15.658	80.158	64.500	15.658
111 Großraum Bielefeld	56.707	44.500	12.207	62.807	50.600	12.207
110 Bielefelder Tageblatt	46.280	35.900	10.380	51.580	41.200	10.380
301 Haller Kreisblatt	10.427	8.600	1.827	11.227	9.400	1.827
122 Kreis Gütersloh	26.578	21.300	5.278	28.578	23.300	5.278
120 Gütersloher Zeitung	16.151	12.700	3.451	17.351	13.900	3.451
301 Haller Kreisblatt	10.427	8.600	1.827	11.227	9.400	1.827
130 Bünde Tageblatt	10.001	8.100	1.901	10.801	8.900	1.901
138 Zeitung für das Lübbecke Land	8.419	6.700	1.719	9.219	7.500	1.719
156 Herford und Enger/Spenge	11.056	8.400	2.656	12.256	9.600	2.656
162 Bad Oeynhausener Kurier	11.858	9.600	2.258	13.158	10.900	2.258
136 Löhner Nachrichten	5.188	4.200	988	5.588	4.600	988
163 Paderborn/Höxter/Warburg	13.228	10.500	2.728	13.828	11.100	2.728
142 Paderborner Kreiszeitung	8.215	6.300	1.915	8.515	6.600	1.915
164 Kreiszeitung für Höxter und Warburg	5.013	4.200	813	5.313	4.500	813
201 Lippische Landes-Zeitung³	41.800	28.500	13.300	47.425	34.125	13.300
401 Mindener Tageblatt	33.358	21.600	11.758	38.458	26.700	11.758
501 Gesamtausgabe	202.583	150.600	51.983	225.308	173.325	51.983

Versandanschriften

Für die Ausgaben

Bielefelder Tageblatt
Gütersloher Zeitung
Haller Kreisblatt
Paderborner Kreiszeitung
inkl. Höxter/Warburg

Druckzentrum Osnabrück GmbH & Co. KG, Weiße Breite 4, 49084 Osnabrück
Mo-Do 7:30 Uhr – 15:30 Uhr und
Fr 7:30 Uhr – 13:00 Uhr.

Für die Ausgaben

Bünder Tageblatt
Zeitung für das Lübbecke Land
Herforder Kreisanzeiger inkl.
Enger/ Spenge,
Bad Oeynhausener Kurier inkl. Löhne

Druckzentrum Niedersachsen, Gutenbergstraße 1, 31552 Rodenberg
Mo-Do 8:00 Uhr – 16:00 Uhr und
Fr 8:00 Uhr – 15:00 Uhr.

Für die Ausgaben

Lippische Landes-Zeitung
Mindener Tageblatt
Bruns Druckwelt GmbH & Co. KG, Trippeldamm 20, 32429 Minden
Mo-Do 7:00 Uhr – 15:00 Uhr und
Fr 7:00 Uhr – 12:00 Uhr.

Technische Angaben

Maße Mindestmaß 105 mm x 148 mm
Höchstmaß rh. Format: 230 mm x 320 mm
Höchstmaß Berliner Format:
230 mm x 310 mm

Gewicht Einzelblätter dürfen ein Papiergewicht von 180 g/m² bei Format DIN A6 bis DIN A5 und 140 g/m² ab DIN A4 nicht unterschreiten. Bei Nichtbeachtung muss mit Doppelsteckungen gerechnet werden. Maximal 200g/m².
Das Gewicht einer Beilage soll 10 g/Exemplar nicht unterschreiten bzw. 50 g/Exemplar nicht überschreiten. Liegt es darüber bzw. darunter, ist eine Rückfrage beim Zeitungsverlag erforderlich.

Falze Leporello- und Altar-, Zick-Zackfalz, Kreis- oder Ovalformat können nicht verarbeitet werden. Mehrseitige Beilagen mit Formaten größer als 148 mm x 210 mm (DIN A5) müssen den Falz an der langen Seite haben.

Sonstiges Eine Draht-Rückenheftung sollte möglichst vermieden werden. Falls Klammerung vorhanden, muss diese mittig im Falzrücken liegen und darf nicht stärker als die Beilagenstärke sein. Mehrteilige Beilagen sollten geklebt sein. Glatte Papieroberflächen sind zu vermeiden. Es kann zu erhöhten Mehr- und Fehlabzugsquoten führen.

Perforierungen können zu einer Beschädigung der Beilage führen. An die Beilage geklebte Karten müssen innen liegen. Die unverschränkten, kantengeraden Lagen sollen eine Höhe von 80 bis 100 mm aufweisen, damit sie von Hand greifbar sind.

Kaufmännische Angaben

Anlieferung frühestens 8 Tage bis spätestens vier Werktage vor Beilegung
Anlieferungszeiten siehe linke Spalte.

Belegung Gesamtausgabe, Ausgaben-Kombinationen und Bezirks-/Teilausgaben.

Erscheinungstage Montag bis Samstag, Termine nach Absprache.

Anlieferungstermin spätestens drei Werktage vor der Beilegung.

Anlieferung Der Lieferschein und die Paletten (max. Höhe 1,15 m inkl. Palette) müssen folgende Angaben enthalten: „Zeitungsname, Ausgabe, Auftraggeber, Stichwort und Erscheinungstermin, Gesamtmenge“.

Sonstige Angaben

Auftragserteilung und Rücktrittsrecht bis 7 Tage vor dem Beilegungstermin.
Auch bei bestätigten Terminen für Beilagen ist der Auftrag erst endgültig angenommen, wenn der Verlag mindestens 4 Werktage vor Beilegung ein Muster der Beilage prüfen

konnte. Der Verlag behält sich die Ablehnung oder Höherberechnung des Auftrages vor, wenn Beilagen für zwei oder mehr Firmen werben. Beilagen dürfen nicht zeitungähnlichen Charakter haben. Zusagen auf die Veröffentlichung von redaktionellen Hinweisen sind unverbindlich.

Ein Anspruch auf Minderung oder Schadensersatz entfällt, wenn mehrere Beilagen zusammenhaften und einem Zeitungsexemplar beigelegt werden, wenn Beilagen bei der Zustellung aus den Zeitungen herausfallen oder deren Sauberkeit durch den Einlegevorgang leidet.

Für Beilagen, die innerhalb von 3 Monaten nach Anlieferung nicht abgerufen werden, insbesondere bei bereits geöffneten Sendungen, übernimmt der Verlag keinerlei Gewähr für die Beschaffenheit, Vollständigkeit oder für das gänzliche Abhandenkommen.

Der Verlag übernimmt keine Gewähr für Fremdbeilagen an bestimmten Tagen.

Bei Belegung von Teilen der Bezirksausgaben wird keine Gewähr dafür übernommen, dass das gewünschte Gebiet ausschließlich und vollständig erfasst wird. Postvertriebsstücke können nicht belegt werden.

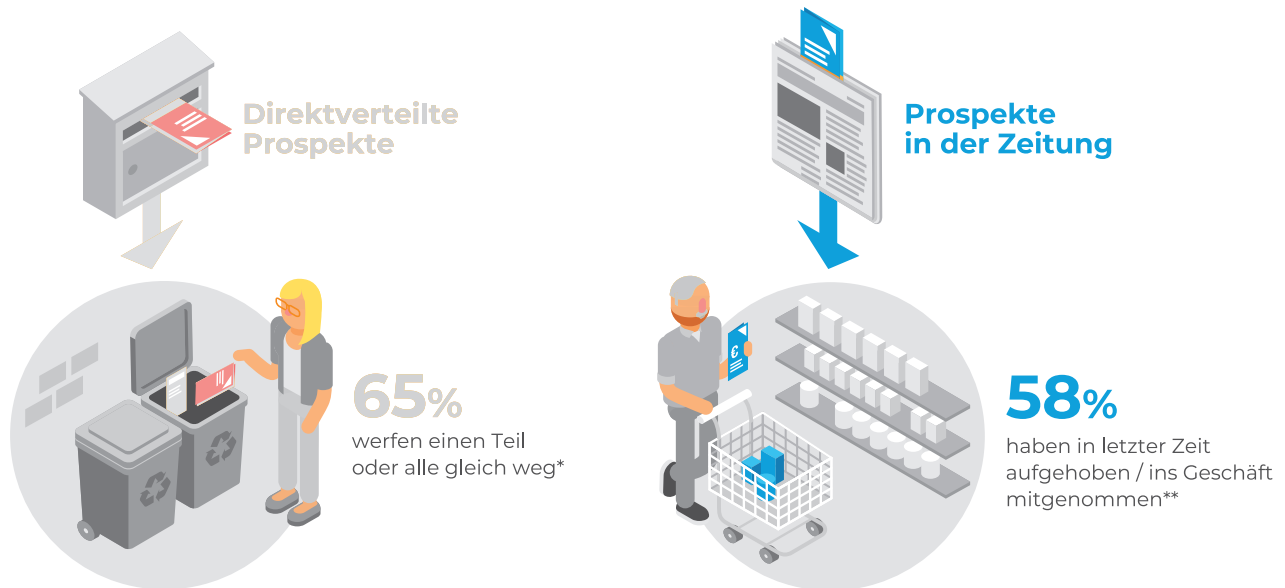
Soweit an einem Tag mehrere Aufträge auszuführen sind, muss der Auftraggeber damit rechnen, dass aus technischen Gründen die Beilagen ineinandergesteckt werden.

Der Verlag kann bei Beilagenaufträgen einen Alleinbelegung, einen Konkurrenz- und Produktausschluss nicht zusichern.

In Zeitungen sind Prospekte relevant



Umgang mit Prospekten



Basis: *Bevölkerung ab 14 Jahren (n=948) / **WLK Tageszeitungen ab 14 Jahren (n=675)

Quelle: ZMG Bevölkerungsumfrage 2020

Der Titel-Sticker

Diese Werbeform bleibt haften.



Ihre Werbung als klassische Haftnotiz

Größe 76 x 76 mm mit einer selbstklebenden Seite. Vorder- und Rückseite sind individuell gestaltbar. Auch als Sonderform mit kreativen Stanzkonturen realisierbar.

Preise:

	Mindest- abnahme	Druck €/1000 (bis 5 Farben)		Aufspenden €/1000	
		Orts- preis	Grund- preis	Orts- preis	Grund- preis
Titel-Sticker	12.500	38,50	46,49	110,00	132,84
Membership Card	25.000	54,00	65,21	125,00	150,96
Booklet					
4-seitig	25.000	52,30	63,16	140,00	169,07
6-seitig	25.000	120,75	145,82	150,00	181,15
8-seitig	25.000	120,75	145,82	160,00	193,22
Es werden keine Rabatte/Boni gewährt. Preise netto zzgl. MwSt.					

Tip-on-Card

Hier liegen Sie mit Ihrer Werbung vorn



EU droht ab nächstem Jahr Flickenteppich der Zeitzonen



Erscheinungsweise für Titel-Sticker & Tip-on-Card:

Montag bis Samstag
 Bei Kombinationsbelegung kann das Erscheinen aus technischen Gründen auf mehrere Tage verteilt werden. Teilbelegungen sind möglich. Verfügbarkeit auf Anfrage.

Technische Daten für die Tip-on-Card

Format:	148 mm breit x 105 mm hoch
Produktgewicht:	max. 10 g
Grammatur:	170 g/m ² Bei Verwendung als Response-Karte bitte die Bedingungen der Deutschen Post AG beachten

Papierbeschaffenheit: Ausführung in Breitbahn, mattgestrichenes Bilderdruckpapier

Anlieferungstermin: 4 Tage vor Erscheinen

Anlieferungszustand: Einzelblätter dürfen nicht aneinander haften, weder durch Druckfarbe oder elektrostatische Aufladung noch durch Stanzung bzw. Perforation. Einzelblätter dürfen keine umgeknickten Ecken bzw. Kanten und keine Quetschfalten aufweisen. Alle Karten müssen rechtwinklig und formatgleich geschnitten sein. Verformte Einzelblätter, offene oder gefaltete Produkte sind nicht verarbeitbar. Anlieferung in Kartons, einseitig gelagert, liegend.

Ihre Postkarte, aufgeklebt auf der Titelseite

- Markante Platzierung direkt auf der Titelseite
- beidseitig bedruckbare Karte mit Ihrer Werbung im Postkartenformat

Preise:

Tip-on-Card Platzierung: Titelseite untere Hälfte	Ortspreis	Grund- preis
Mindestmenge 5.000 Stück NW-Ausgaben	105,00 €	131,25 €

Preise pro Tausend zzgl. MwSt.

Platzierungen Rheinisches Format³

Mindestgrößen	Volumen	Höhe in mm	Spalten
blatbreite unter Text	700	100	7
Eckfelddanzeigen u/n Text	700		
Anzeigen im Textteil* ¹	10	10	1
Anzeigen im Anzeigenteil**			
alle Farbigkeiten (s/w-4c) ¹			1
Panorama Anzeigen	1.800		9 - 15

* Textteil-Anzeigen sind 1- oder 2-spaltige Anzeigen, die innerhalb einer redaktionellen Seite platziert und mindestens von 3 Seiten von Text umgeben sind. Gesamtvolumen max. 200 mm.

** Fließtextanzeigen nur s/w möglich

¹ Ausgabe 201: 1 ZF ab 50 mm,
2 bis 3 ZF ab 100 mm

³ Hochformatige Anzeigen auf Textseiten ab 420 mm Höhe werden mit der vollen Satzspiegelhöhe von 490 mm berechnet.

Anzeigen im Textteil: vierfacher Preis

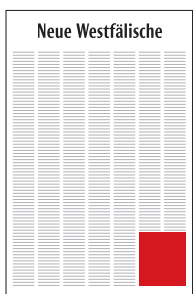
Anzeigenstrecken nach Rücksprache.

Abweichende Größen Berliner Format

Mindestgrößen	Volumen	Höhe in mm	Spalten
Blatbreite unter Text	480	80	6
Eckanzeigen im Textteil	540		
Anzeigen im Textteil* ¹			
s/w	10	10	1
1 bis 3 Zusatzfarben	50		
Panorama-Anzeigen			8-13
Mindestformat	150 mm hoch x 600 mm breit		
Höchstformat	445 mm hoch x 600 mm breit		

Sonderplatzierungen im Textteil

Erscheinungsweise: montags bis samstags



Griffanzeige

Belegung Gesamtausgabe 501, Bezirksausgaben und Kombination von Bezirksausgaben*

Anzeigenschluss 1 Tag vor Erscheinen, 10 Uhr

Festgröße

Rheinisches Format: 2 Textspalten, 100 mm hoch,
Berliner Format: 2 Textspalten, 93 mm hoch

Preis 3-facher mm-Preis lt. Preisliste;
Berechnungsmenge Rhein. Format: 200 mm
Berechnungsmenge Berliner Format: 180 mm
Einzelbelegung Ausgabe 401: Festpreis lt. Preisliste MT

Textteil-Anzeigen

1- oder 2-spaltige Anzeigen, die innerhalb einer redaktionellen Seite platziert und an mindestens drei Seiten von Text umgeben sind.

Preis Textteil-Anzeigen: 4-facher mm-Preis

Zur Berechnung siehe Hinweise in den Grafiken.

Eine Belegung der Gesamtausgabe bei Sonderformaten hat Vorrang vor Einzelbelegungen.

Für Einzelbelegungen behält sich der Verlag ein Schieberecht vor.
Alle Preise (in Euro) zzgl. MwSt.

Titelanzeige

Erscheinungsweise: montags bis samstags

Festgröße: 89 mm breit/30 mm hoch

Preise (in Euro) zzgl. MwSt.

Ausgaben	ZIS-Nr.	Platzierung: linke 2 Spalten unter Bruch				Platzierung: 1. Lokalseite (1. Seite Sport nur in Belegung 151 möglich)			
		Ortspreise 4c		Grundpreise 4c		Ortspreise 4c		Grundpreise 4c	
		Mo.-Fr.	Sa.	Mo.-Fr.	Sa.	Mo.-Fr.	Sa.	Mo.-Fr.	Sa.
151 Neue Westfälische Zeitung inkl. Haller Kreisblatt	105 484	2.813,40	3.283,20	3.403,80	3.972,60	906,54	1.057,92	1.096,78	1.280,06
152 Wirtschaftsraum Bielefeld/Gütersloh	105 485	1.841,40	2.124,00	2.228,40	2.570,40	593,34	684,40	718,04	828,24
157 Bünde - Herford	101 852	864,00	1.004,40	1.045,80	1.216,80	278,40	323,64	336,98	392,08
159 Bünde - Herford - Bad Oeynhausener	101 093	1.155,60	1.344,60	1.396,80	1.627,20	372,36	433,26	450,08	524,32
111 Großraum Bielefeld	104 209	1.517,40	1.755,00	1.836,00	2.122,20	488,94	565,50	591,60	683,82
122 Kreis Gütersloh	101 076	633,60	711,00	766,80	860,40	204,16	229,10	247,08	277,24
130 Bänder Tageblatt	100 699	543,60	619,20	658,80	748,80	175,16	199,52	212,28	241,28
138 Zeitung für das Lübbecke Land	100 446	475,20	556,20	576,00	671,40	153,12	179,22	185,60	216,34
156 Herford und Enger/Spenge	101 977	577,80	676,80	700,20	819,00	186,18	218,08	225,62	263,90
162 Bad Oeynhausener Kurier	100 636	543,60	635,40	658,80	768,60	175,16	204,74	212,28	247,66
163 Paderborner Kreiszeitung/ Kreiszeitung für Höxter und Warburg	110 871	340,20	394,20	410,40	477,00	109,62	127,02	132,24	153,70

Titelkopfanzeigen Titelseite

Festgröße 50 mm breit/29 mm hoch

Ausgabe	ZIS-Nr.	Platzierung: Titelseite			
		Ortspreise 4c		Grundpreise 4c	
		Mo.-Fr.	Sa.	Mo.-Fr.	Sa.
151 Neue Westfälische Zeitung inkl. Haller Kreisblatt	105 484	1.000,32	1.167,36	1.210,24	1.412,48

Zur Berechnung siehe Hinweise in den Grafiken.

Eine Belegung der Gesamtausgabe bei Sonderformaten hat Vorrang vor Einzelbelegungen.

Für Einzelbelegungen behält sich der Verlag ein Schieberecht vor. Alle Preise (in Euro) zzgl. MwSt.

Titelkopfanzeige 1. Lokalseite

Festgröße: 65 mm breit/20 mm hoch

Neue Westfälische

Preis Titelanzeige:
3-facher mm-Preis × 60mm

Neue Westfälische

Preis Titelkopfanzeige:
Titelseite: 2-facher mm-Preis × 32mm

Lokales

Preis Titelkopfanzeige:
1. Lokalseite: 2-facher mm-Preis × 29mm

Auszug aus der MA 2023: Leserschaft pro Ausgabe ¹

Demographische Merkmale	Bevölkerung ab 14 J. im Verbreitungsgebiet	Reichweiten	
		in %	absolut
Gesamt	1.721.000	29,5	508.000
Männer	846.000	27,2	230.000
Frauen	875.000	31,8	278.000
Altersstruktur			
14-19 Jahre	117.000	12,0	14.000
20-29 Jahre	237.000	8,9	21.000
30-39 Jahre	248.000	13,7	34.000
40-49 Jahre	231.000	28,6	66.000
50-59 Jahre	316.000	36,4	115.000
60-69 Jahre	267.000	43,8	117.000
70 Jahre und älter	304.000	46,1	140.000
Bildung			
Schüler in allgemeinbildender Schule	86.000	11,6	10.000
Haupt-/Volksschulabschluss	569.000	32,5	185.000
mittlere Reife, gleichw. Abschluss	447.000	28,6	128.000
Fach-/Hochschulreife o. Studium	362.000	27,6	100.000
Fach-/Hochschulreife mit Studium	258.000	32,9	85.000
Berufstätigkeit			
Auszubildende, Schüler, Studenten	219.000	13,7	30.000
Berufstätige	900.000	28,1	253.000
Rentner, Pensionäre	434.000	43,8	190.000
Haushaltsführende	1.040.000	31,8	331.000
Haupteinkommensbezieher	931.000	29,1	271.000

Demographische Merkmale	Bevölkerung ab 14 J. im Verbreitungsgebiet	Reichweiten	
		in %	absolut
Beruf der Befragten (jetziger/früherer)			
freie Berufe	37.000	51,4	19.000
Selbstständige, Landwirte	81.000	37,0	30.000
leitende Angestellte und Beamte	98.000	34,7	34.000
sonstige Angestellte und Beamte	919.000	30,8	283.000
leitende Arbeiter und Facharbeiter	236.000	37,3	88.000
sonstige Arbeiter	111.000	18,0	20.000
Haushaltsgröße			
1 Person	364.000	26,4	96.000
2 Personen	636.000	38,5	245.000
3 Personen	306.000	20,9	64.000
4 Personen und mehr	416.000	24,8	103.000
Haushaltseinkommen (netto)			
unter 750 Euro	30.000	10,0	3.000
750 Euro bis unter 1.000 Euro	77.000	14,3	11.000
1.000 Euro bis unter 1.250 Euro	51.000	25,5	13.000
1.250 Euro bis unter 1.500 Euro	82.000	29,3	24.000
1.500 Euro bis unter 2.000 Euro	195.000	31,8	62.000
2.000 Euro und mehr	1.285.000	30,8	396.000

¹ Alle Angaben zu Reichweiten (LpA) beziehen sich auf die Gesamtausgabe mit den Titeln Neue Westfälische, Lippische Landes-Zeitung, Haller Kreisblatt, Mindener Tageblatt. Ohne Gewähr, Zahlen gerundet.



Ihre crossmediale Kampagne in mehr als 420 regionalen Tageszeitungsmarken

Score Media ist die nationale Plattform für regionale Tageszeitungsmarken. Wir ermöglichen Ihnen den Zugang zu regionalen Tageszeitungen, den dazugehörigen Newssites (auch gezielt hinter der Paywall), E-Paper-Angeboten sowie kostenlosen Wochenzeitungen.

Von der Planung, Ideenfindung über Kreation und Einbuchung bis zum digitalen Belegversand: Sie erhalten alles aus einer Hand.

Kontaktieren Sie uns.

Score Media Group GmbH & Co. KG
info@score-media.de
www.score-media.de



	Ausgaben	Verbreitungsgebiet	verkaufte Auflage ¹
Erscheinungsweise donnerstags und samstags	165 ERWIN NW Gesamt (166–168) (inkl. ePaper)	Bielefeld, Gütersloh, Bünde, Lübbecke, Herford, Bad Oeynhausen Paderborn/Höxter/Warburg, Haller Kreisblatt	114.983

Anzeigenschluss
 Freitag der Vorwoche, 12:00 Uhr

Preise in Euro zzgl. MwSt.	Ortspreise ²				Grundpreise	
	mm-Preis alle Farbigkeiten (s/w - 4c)		Abweichende Preise		mm-Preis alle Farbigkeiten (s/w - 4c)	
			mm-Preis für die Gastronomie ³			
Ausgaben	Donnerstag	Samstag	Donnerstag	Samstag	Donnerstag	Samstag
165 ERWIN NW Gesamt	7,32	7,68	4,15	4,37	8,86	9,29

Die Themen

- *Veranstaltungstipps, Ausflugs- und Freizeitangebote*
- *Kinoprogramm, die neuesten Kinofilme und ausführlicher Filmguide*
- *Partyszene – regelmäßige Berichte über Partys und Discoabende*
- *Musik: von Rock bis Klassik – lokal, regional und national*
- *Bühne: von Comedy bis Tragödie*
- *Attraktive Gewinnspiele und Berichte aus der Gastroszene*

Unser Bestes: Print- und Online-Werbung mit Erwin

Mit einem individuellen crossmedialen Konzept erreichen Sie Kunden sowohl in Print als auch mit nw.de, dem führenden Nachrichtenportal in der Region.

Erhöhen Sie die Reichweite Ihrer Werbung.

Gerne beraten wir Sie und erstellen eine optimale Planung Ihres Werbeauftrages.

Es besteht die Möglichkeit der Onlinewerbung auf erwin-event.de.
 Preis auf Anfrage

Es werden keine weiteren Nachlässe gewährt.

¹Verlagsangaben

²Keine Mittlerprovision

³Nur für Gastronomiebetriebe bei direkter Abrechnung

Reiseanzeigen + Kombination Reisezeit

Direktpreis* für Fremdenverkehrs- und Touristikanzeigen (in Euro/mm) zzgl. MwSt.

alle Farbigkeiten (s/w - 4c)
11,69

Grundpreis für Fremdenverkehrs- und Touristikanzeigen (in Euro/mm) zzgl. MwSt.

alle Farbigkeiten (s/w - 4c)
14,15

Erscheinungsweise jeden Samstag

Anzeigenschluss: Dienstag 10 Uhr, für *Abzugsanzeigen*: Montag 10 Uhr

Anzeigenabschluss möglich, siehe Seite „Allgemeine Verlagsangaben“

Verbreitungsgebiet: 501 Gesamtausgabe, Auflage 183.969 verkaufte Auflage lt. IVW II/2023



Touristikanaktionen

Touristikanaktionen können jeweils donnerstags oder samstags durchgeführt werden.

Direktpreis Euro 9 990,00*

Grundpreis Euro 12 487,50

Die Promotionpauschale beinhaltet:
Sonderveröffentlichung
 (1/1 Seite),

Service-Telefon, Promotionstand
 in der Bielefelder Fußgängerzone.

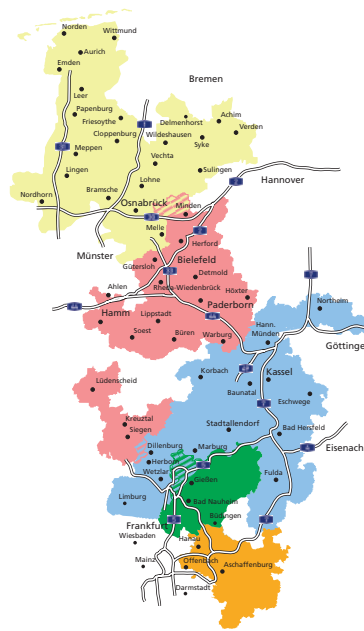
Optional kann eine **Radio-Promotion** gebucht werden.
 Preis: Euro 2.600,00*

* keine Mittlerprovision

Anzeigenpreise für ReiseZeit Gesamt (in Euro/mm) zzgl. MwSt.

alle Farbigkeiten (s/w - 4c)
55,92

Die Preise gelten auch für Reisebüros, Verkehrsunternehmen und Reiseveranstalter



HNA Hessische/Niedersächsische Allgemeine
 Werra Rundschau, Hersfelder Zeitung,
 Harz Kurier, Waldeckische Landeszeitung,
 Fuldaer Zeitung, Oberhessische Presse,
 Zeitungsgruppe Lahn-Dill,
 Gesamtausgabe Gießener Allgemeine
 Offenbach Post, Hanauer Anzeiger,
 Main-Echo,
 Westfälischer Anzeiger, Soester Anzeiger,
 Der Patriot, Lüdenscheider Nachrichten,
 Bielefelder Tageblatt, Gütersloher Zeitung,
 Bänder Tageblatt,
 Zeitung für das Lübbecke Land,
 Herford und Enger/Spenge
 Bad Oeynhausener Kurier,
 Paderborner Kreiszeitung,
 Kreiszeitung für Höxter und Warburg
 Lippische Landes-Zeitung,
 Haller Kreisblatt, Mindener Tageblatt,
 Siegener Zeitung
 Neue Osnabrücker Zeitung,
 Meller Kreisblatt, Wittlager Kreisblatt,
 Bramscher Nachrichten,
 Bersenbrücker Kreisblatt, Lingener Tagespost,
 Meppener Tagespost, Ems-Zeitung,
 Rheiderland Zeitung,
 Grafschafter Nachrichten,
 Kreiszeitung Syke,
 Kreiszeitung Diepholz/Sulingen,
 Kreiszeitung Achim/Verden,
 Kreiszeitung Wildeshausen,
 Oldenburgische Volkszeitung,
 Ostfriesen-Zeitung/Borkumer Zeitung, General-Anzeiger,
 Ostfriesische Nachrichten, Ostfriesischer Kurier/
 Norderneyer Badezeitung,
 Münsterländische Tageszeitung Cloppenburg,
 Delmenhorster Kreisblatt

Auflage: 1.146.134 verbreitete Auflage lt. IVW II/2023

Nähere Informationen:

HNA Reisezeit - Verlag Dierichs GmbH & Co. KG
 34121 Kassel · Tel. (05 61) 203-1248, Fax (05 61) 203-2702

Preisliste 60 · Gültig ab 1. Januar 2024

NW Sonderthemen 2024

Erscheinungsort: 33602 Bielefeld · Nielsen II
 Verbreitungsgebiet: Regierungsbezirk Detmold
 Zeitungsgruppe Neue Westfälische

24

Jede Woche in großer Themenvielfalt. Werben Sie zielgruppenorientiert.

Unsere Magazine (Tabloidformat)

Thema:	Erscheinungstermine:
Gesundheit	jeden 3. Mittwoch im Monat
Recht & Steuern	24. Januar, 10. April, 14. August 2024
Garten	8mal, von März bis Oktober 2024
Handwerk	13. März und 11. September 2024
Haus	7. Februar, 9. Oktober 2024
Verlagsbeilagen (Rheinisches Format)	

Thema:	Erscheinungstermine:
Aus- und Weiterbildungsbeilage	31. Januar, 20. März, 26. Juni und 25. September 2024
Möbelwelten	14. Februar, 5. Juni und 4. September 2024
Wirtschaft	28. Februar, 29. Mai, 28. August und 30. Oktober 2024
Jahresrückblick	28. Dezember 2024

(Änderungen vorbehalten)

Weitere Informationen enthält unser ausführlicher Sonderthemenplan 2024.

Kontakt: Frau Petra Knetter: 0521 / 555 616, petra.knetter@nw.de
 oder per Download unter: nw.de

magazin Garten

Die Pflanzen schmeckt etwas nach Petersilie und Möhre ...

WISSEN Die besten baustarken Pflanzen – Gärten sind Ihr Lebensraum

DIY-TIPPS Mit Konzept gestalten

SAISONSTART Nach gelandeter Energie sparen

FASSADEN Schicke Optik

BAUSTATTEN Im Loft werden Wohnkisten realisiert

BAUWEISE Einmalig und Genial

SAISONSTART Die besten baustarken Pflanzen – Gärten sind Ihr Lebensraum

SAISONSTART Die besten baustarken Pflanzen – Gärten sind Ihr Lebensraum

magazin Handwerk

4. KLEINSTADION Schwimmbadgerätee für Wohnraum ...

SAISONSTART Experten geben am Freitag Tipps zum Thema Heizung ...

WISSEN Nach gelandeter Energie sparen

FASSADEN Schicke Optik

BAUSTATTEN Im Loft werden Wohnkisten realisiert

BAUWEISE Einmalig und Genial

Muster-Abverkauf Designer Polstermöbel • Ergo-Matratzen Premium • Boosping → Betten • Nur wenige Tagel!

magazin Gesundheit

RATGEBER Empfang mit der Baby-Balke beginnt ...

AKTUELLE CHRONIK Tipps gegen das Doppelknie ...

WISSEN Was ist eigentlich ...

STUTTGART Mängel an Rückenserven

HEILTIPPS Gesundes Lächeln

MUSKELSTIMMUNG Muskeln sind Dauerarbeiten

Bezahlbare Zahnimplantate für Jedermann

Startklar

STELLUNGSMARKT FÜR AUS- UND WEITERBILDUNG

Azubi-Slogans für ein positives Lebensgefühl

BI Save the Dates

KOLLEKTIV

NEUE KOLLEKTION

Möbelwelten

VON EINER BUSINESS FAMILIE

Die Welt der Kücheninseln

NEUE KOLLEKTION

STYLISCHES LEBEN

Wirtschaft

EINE BRANCHE IN BEWEGUNG

JETZT STARTKLAR

SAISONSTART! Mehr Produkte zum Anzeigen

nw.de – das Online-Portal der Neuen Westfälischen ist das weitaus größte Nachrichtenportal in Ostwestfalen-Lippe.

Werbung im Nachrichtenumfeld der NW genießt hohe Beachtung und Glaubwürdigkeit. Wir haben die passenden Formate für Ihre Kampagne.

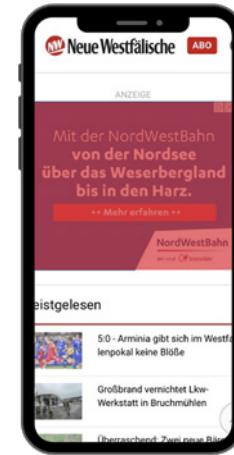
Mobile Werbeformate

Format	Maße	TKP Startseite	TKP Rubriken / ROS
Big Size Button	300 x 100	20 Euro	15 Euro
Medium Rectangle (Mobile + Desktop)	300 x 250	30 Euro	25 Euro
*InRead ad	300 x 600		35 Euro

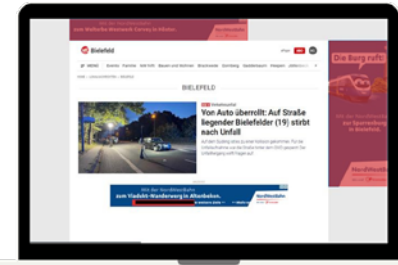
Desktop Werbeformate

Format	Maße	TKP Startseite	TKP Rubriken / ROS
Medium Rectangle (Mobile + Desktop)	300 x 250	30 Euro	25 Euro
Superbanner	728 x 90	25 Euro	23 Euro
Skyscraper	120–200 x 600	26 Euro	24 Euro
Halfpage ad	300 x 600	28 Euro	26 Euro
Billboard	800 x 250	35 Euro	33 Euro
Wallpaper	728 x 90 / 200 x 600	35 Euro	33 Euro
*InRead ad	300 x 600		35 Euro

Targetingaufschlag (z. B. mobile only, Region, *InRead-Platzierung etc.) +15% auf TKP
Mindestbuchungsvolumen: 250,00 €
 Sticky-Belegung Skyscraper +15% auf TKP



Individuelle Reichweitenpakete auf Anfrage



Sichtkontakte werden nach IAB Standard 50/1 abgerechnet. Alle Preise in Euro zzgl. MwSt.
 Max. Dateigröße 150 KB. Dateiformat: jpg, png, gif, HTML5.
 Preise zur Erstellung von Werbemitteln auf Anfrage

Geschichten (Advertorials) im redaktionellen Umfeld der Neuen Westfälischen verstärken das Image Ihres Unternehmens und machen auf Ihre Produkte und Dienstleistungen aufmerksam.

Durch unterschiedliche zielgruppengerechte Teaseranzeigen erhöhen wir den Erfolg der Kampagnen.

Sie erhalten zu Ihren Werbekampagnen aussagekräftige Kennzahlen wie Lesedauer und Lesetiefe Ihrer Texte. Sie erfahren somit, auf welche Informationen Ihr Kunde wie reagiert.

Die Werbung erreicht Ihre Zielgruppe auf allen Endgeräten.



Advertorial einschließlich Native Ad: 40 € TKP

Mindestbuchung: 480,00 €

Native Ad:

- Zwei Teaserbilder pro Woche (640 x 388 Pixel als .jpg)
- Ein oder zwei Teaser-Überschriften pro Woche: jeweils 30 – 60 Zeichen inkl. Leerzeichen (.doc Datei)

Advertorial: *

- Artikelbild (1.000 x 450 Pixel als .jpg)
- Artikeltext max. 1.000 Wörter (.doc Datei)
- Zusatzbilder möglich (z. B. Logo)
- Externe Links

*Erstellung des Advertorials 500,00 €



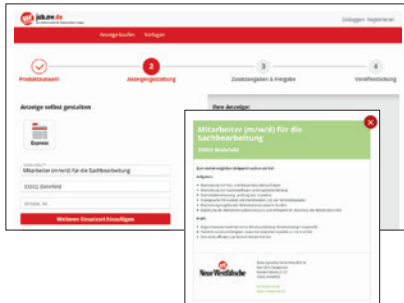
Zubuch-Option:
zusätzlicher
Reichweitenpush
durch
Social Media Ads

Das größte Online-Stellenportal für Ostwestfalen-Lippe

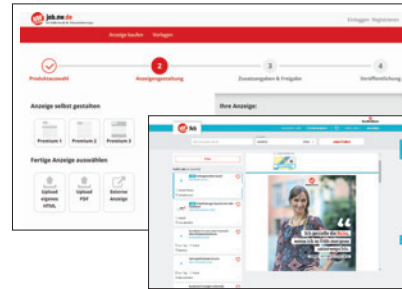
Hohe Reichweite: job.nw.de, lz-job.de und job.mt.de erzielen insgesamt 451.696 Seitenaufrufe (google analytics 10/2023)

Schalten Sie Ihre digitalen Stellenanzeigen in den Onlinestellenmärkten job.nw.de, job.mt.de und lz-job.de! Die Neue Westfälische ist Ihr Partner für regionales Recruiting. Sie suchen qualifizierte Mitarbeiter oder Azubis? Wir bieten Ihnen ganz individuell die passende Plattform. Nutzen Sie unsere Erfahrung – wir bringen erfolgreich Unternehmen und Jobsuchende zusammen.

Express – Einfache Umsetzung zum starken Preis



Premium – Professioneller Auftritt im individuellen Unternehmenslayout



Anzahl Premium-Anzeigen im Kalenderjahr

Preis pro Anzeige

1. Anzeige	639,- €
ab 02. Anzeige	575,- €
ab 06. Anzeige	555,- €
ab 10. Anzeige	525,- €
ab 25. Anzeige	490,- €

	Express Anzeige 419,- €	TOPSELLER Premium Anzeige 639,- €
Laufzeit	28 Tage	28 Tage
Anzeigenvorlage	Express Vorlage	3 Premium Vorlagen oder individuell
Direkte Erstellung über Online-Tool (HTML)	✓	✓
Topplatzierung*	✓	✓
Firmenlogo in der Trefferliste	✓	✓
Persönliche Ansprechpartner	✓	✓
Google for Jobs ready	✓	✓
Listung unter Top Jobs (Startseite)		✓
Individuelles Design		✓
Keywordoptimierung		✓
Reporting		✓

– Optional –

Unternehmensprofil mit Firmenlogo (Startseite 1 Monat, längere Laufzeiten individuell)	199,- €
Social Media JobAd (7 Tage)	109,- €
Social Media JobAd (14 Tage)	159,- €
Social Media JobAd (28 Tage)	299,- €

Alle Preise netto zzgl. MwSt. · AE- fähig · kein Abschlussrabatt.
 *garantiert bevorzugte Anzeigenauslieferung auf den Suchergebnissen
 Pro Stellenanzeige kann nur ein Stellenprofil veröffentlicht werden.
 Anlieferung als PDF oder HTML.
 Austausch der Vorlage bei Premium Anzeigen: 20,- €
 Satzkosten für die Erstellung Ihrer Vorlage (PDF) werden mit 12,50€
 separat berechnet.

Die in der Neuen Westfälischen veröffentlichten Stellenangebote werden zusätzlich in den Stellenportalen job.nw.de, lz-job.de und job.mt.de veröffentlicht.
 Die Berechnung der Onlinestellung mit einer Laufzeit von 4 Wochen erfolgt dabei wie folgt:

Nettowert Printanzeige	Preis pro Laufzeit
> 250 Euro netto	339,00 Euro
> 50 - < 250 Euro netto	99,00 Euro
< 50 Euro netto	29,00 Euro
Fließsatzanzeigen	29,00 Euro

- Google for jobs ready
- Top-Platzierung und farblich hervorgehoben an der Spitze der Trefferliste
- Link auf Ihre Homepage inklusive
- keine Topplatzierung der Fließsatzanzeige

Onlinestellung von anderen Print-Anzeigen

Anzeigen aus der Rubrik Immobilien werden in den Onlinediensten der Neuen Westfälischen, der Lippischen Landes-Zeitung und des Mindener Tageblattes veröffentlicht.
 Die Berechnung der Onlinestellung erfolgt dabei wie folgt:

Privatkunden	Insertionsdauer	Preis*
Fließsatzanzeige Immobilienmarkt	1 Woche	5,95 EUR inkl. MwSt.
Online Only Anzeige Immobilienmarkt	4 Wochen	29,90 EUR inkl. MwSt.
Gewerbliche Kunden	Insertionsdauer	Preis*
Fließsatzanzeige Immobilienmarkt	1 Woche	5,00 EUR zzgl. MwSt.
gestaltete Anzeige Immobilienmarkt	1 Woche	5,00 EUR zzgl. MwSt.

*keine Mittlervergütung, nicht rabattfähig

Profitieren Sie bei der Mitarbeitersuche von unseren regionalen Stärken und nationalen Digitalxpertisen!

Buchen Sie die Option der Social Media JobAd zu Ihrer Onlineanzeige (Print-to-online oder Online only) hinzu und erweitern Sie so die Reichweite Ihrer Anzeigen. Über die Social Media JobAd haben Sie die Möglichkeit, auch latent Suchende zu erreichen. Also Angestellte, die nicht aktiv auf der Suche sind, aber wechselwillig.



Jobangebote
 Weiteres Infos

Laufzeit	Preise
28 Tage	299,00 €
14 Tage	159,00 €
7 Tage	109,00 €

Individuelle Kampagnen
 (z. B. Social Media, Suchmaschinenwerbung SEA oder GDN), Crossmedial, Digital oder Print, planen wir gerne gemeinsam mit Ihnen.

Sprechen Sie uns an!

Allgemeine Geschäftsbedingungen für Anzeigen und Fremdbeilagen in Zeitungen und Zeitschriften

1. „Anzeigenauftrag“ im Sinne der nachfolgenden Allgemeinen Geschäftsbedingungen ist der Vertrag über die Veröffentlichung einer oder mehrerer Anzeigen eines Werbungtreibenden oder sonstigen Inserenten in einer Druckschrift zum Zwecke der Verbreitung.
2. Anzeigen sind im Zweifel zur Veröffentlichung innerhalb eines Jahres nach Vertragsabschluss abzurufen. Ist im Rahmen eines Abschlusses das Recht zum Abruf einzelner Anzeigen eingeräumt, so ist der Auftrag innerhalb eines Jahres seit Erscheinen der ersten Anzeige abzuwickeln, sofern die erste Anzeige innerhalb der in Satz 1 genannten Frist abgerufen und veröffentlicht wird.
3. Bei Abschlüssen ist der Auftraggeber berechtigt, innerhalb der vereinbarten bzw. der in Ziffer 2 genannten Frist auch über die im Auftrag genannte Anzeigenmenge hinaus weitere Anzeigen abzurufen.
4. Wird ein Auftrag aus Umständen nicht erfüllt, die der Verlag nicht zu vertreten hat, so hat der Auftraggeber, unbeschadet etwaiger weiterer Rechtspflichten, den Unterschied zwischen dem gewährten und dem der tatsächlichen Abnahme entsprechenden Nachlass dem Verlag zu erstatten. Die Erstattung entfällt, wenn die Nichterfüllung auf höherer Gewalt im Risikobereich des Verlages beruht.
5. Bei der Errechnung der Abnahmemengen werden Text-Millimeterzeilen dem Preis entsprechend in Anzeigen-Millimeter umgerechnet.
6. Aufträge für Anzeigen und Fremdbeilagen, die erklärtermaßen ausschließlich in bestimmten Nummern, bestimmten Ausgaben oder an bestimmten Plätzen der Druckschrift veröffentlicht werden sollen, müssen so rechtzeitig beim Verlag eingehen, dass dem Auftraggeber noch vor Anzeigenschluss mitgeteilt werden kann, wenn der Auftrag auf diese Weise nicht auszuführen ist. Rubrizierte Anzeigen werden in der jeweiligen Rubrik abgedruckt, ohne dass dies der ausdrücklichen Vereinbarung bedarf.
7. Textteil-Anzeigen sind Anzeigen, die mit mindestens drei Seiten an den Text und nicht an andere Anzeigen angrenzen. Der Verlag ist berechtigt, Anzeigen, die aufgrund ihrer redaktionellen Gestaltung nicht als Anzeigen erkennbar sind, und Anzeigen auf redaktionellen Seiten mit dem Wort „Anzeige“ deutlich kenntlich zu machen.
8. Der Verlag behält sich vor, Anzeigenaufträge – auch einzelne Abrufe im Rahmen eines Abschlusses – und

Beilagenaufträge wegen des Inhalts, der Herkunft oder der technischen Form nach einheitlichen, sachlich gerechtfertigten Grundsätzen des Verlages abzulehnen, wenn deren Inhalt gegen Gesetze oder behördliche Bestimmungen verstößt oder deren Veröffentlichung den Verlag unzumutbar ist. Dies gilt auch für Aufträge, die bei Geschäftsstellen, Annahmestellen oder Vertretern aufgegeben werden. Beilagenaufträge sind für den Verlag erst nach Vorlage eines Modells der Beilage und deren Billigung bindend. Beilagen, die durch Format oder Aufmachung beim Leser den Eindruck eines Bestandteils der Zeitung oder Zeitschrift erwecken oder Fremdanzeigen enthalten, werden nicht angenommen. Die Ablehnung eines Auftrags wird dem Auftraggeber unverzüglich mitgeteilt.

9. Für die kostenlose, ordnungsgemäße und rechtzeitige Lieferung bzw. Übermittlung des Anzeigentextes und einwandfreier Druckunterlagen oder der Beilagen ist der Auftraggeber verantwortlich. Beachtet der Auftraggeber diese Verpflichtungen nicht, stehen ihm Ansprüche wegen fehlerhafter Anzeigenveröffentlichung nicht zu. Für erkennbar ungeeignete oder beschädigte Druckunterlagen fordert der Verlag unverzüglich Ersatz an. Der Verlag gewährleistet die für den belegten Titel übliche Druckqualität im Rahmen der durch die Druckunterlagen gegebenen Möglichkeiten. Der Verlag ist berechtigt, digital übermittelte Druckunterlagen, die Viren enthalten, zu löschen, ohne dass der Auftraggeber hieraus Ansprüche herleiten kann. Etwaige Ersatzansprüche des Verlages bei durch Viren verursachte Schäden bleiben unberührt.
10. Reklamationen müssen bei offensichtlichen Mängeln vom Auftraggeber innerhalb von vier Wochen nach Eingang der Rechnung geltend gemacht werden. Der Auftraggeber hat bei ganz oder teilweise unleserlichem, unrichtigem oder bei unvollständigem Abdruck der Anzeige Anspruch auf Zahlungsminderung oder eine einwandfreie Ersatzanzeige, aber nur in dem Ausmaß, in dem der Zweck der Anzeige beeinträchtigt wurde. Ein Anspruch auf Nacherfüllung ist ausgeschlossen, wenn diese für den Verlag mit unverhältnismäßigen Kosten verbunden ist. Lässt der Verlag eine ihm gesetzte angemessene Frist für eine dem Verlag zumutbare Nacherfüllung verstreichen oder ist die Ersatzanzeige erneut nicht einwandfrei,

so hat der Auftraggeber ein Recht auf Zahlungsminderung oder Rückgängigmachung des Auftrages.

11. Der Verlag sowie seine gesetzlichen Vertreter oder Erfüllungsgehilfen haften bei vertraglichen oder außervertraglichen Ansprüchen nur für vorsätzlich oder grob fahrlässig verursachte Schäden sowie für Schäden, die durch mindestens leicht fahrlässige Verletzung solcher Pflichten entstehen, die die ordnungsgemäße Durchführung des mit dem Auftraggeber bestehenden Vertrages erst ermöglichen und auf deren Einhaltung der Auftraggeber regelmäßig vertrauen darf (Kardinalpflichten). Im letzteren Fall – sowie im Fall grober Fahrlässigkeit im kaufmännischen Geschäftsverkehr – ist die Haftung des Verlages beschränkt auf vorhersehbare vertragstypische Schäden. Die vorstehenden Haftungsbeschränkungen gelten nicht bei schuldhafter Verletzung von Leben, Körper oder Gesundheit, im Anwendungsbereich des Produkthaftungsgesetzes sowie im Fall vertraglich zugesicherter Eigenschaften oder der Übernahme ausdrücklicher Garantien. Schadensersatzansprüche von Kaufleuten gegen den Verlag verjähren, abgesehen von Ansprüchen aus unerlaubter oder vorsätzlicher Handlung, in 12 Monaten nach dem Zeitpunkt, in dem der Auftraggeber von den den Anspruch begründenden Umständen Kenntnis erlangt hat oder hätte erlangen müssen.
12. Probeabzüge werden nur auf ausdrücklichen Wunsch geliefert. Der Auftraggeber trägt die Verantwortung für die Richtigkeit der zurückgesandten Probeabzüge. Der Verlag berücksichtigt alle Fehlerkorrekturen, die ihm innerhalb der bei der Übersendung des Probeabzuges gesetzten Frist mitgeteilt werden.
13. Sind keine besonderen Größenvorschriften gegeben, so wird die nach Art der Anzeige übliche tatsächliche Abdruckhöhe der Berechnung zugrunde gelegt.
14. Falls der Auftraggeber nicht Vorauszahlung leistet, wird die Rechnung sofort, möglichst aber vierzehn Tage nach Veröffentlichung der Anzeige, übersandt. Die Rechnung ist innerhalb der aus der Preisliste ersichtlichen, vom Empfang der Rechnung an laufenden Frist zu bezahlen, sofern nicht im einzelnen Fall eine andere Zahlungsfrist oder Vorauszahlung vereinbart ist. Vorabankündigungen für vereinbarte Lastschriften versendet der Verlag zwei Tage vor Ein-

zug des Rechnungsbetrags an den Auftraggeber. Etwaige Nachlässe für vorzeitige Zahlung werden nach der Preisliste gewährt.

15. Bei Zahlungsverzug oder Stundung werden Zinsen sowie die Einziehungskosten berechnet. Der Verlag kann bei Zahlungsverzug die weitere Ausführung des laufenden Auftrages bis zur Bezahlung zurückstellen und für die restlichen Anzeigen Vorauszahlung verlangen. Bei Vorliegen begründeter Zweifel an der Zahlungsfähigkeit des Auftraggebers ist der Verlag berechtigt, auch während der Laufzeit eines Anzeigenabschlusses das Erscheinen weiterer Anzeigen ohne Rücksicht auf ein ursprünglich vereinbartes Zahlungsziel von der Vorauszahlung des Betrages und von dem Ausgleich offstehender Rechnungsbeträge abhängig zu machen.
16. Der Verlag liefert mit der Rechnung eine Bescheinigung über die Veröffentlichung und Verbreitung der Anzeige.
17. Kosten für die Anfertigung bestellter Druckvorlagen sowie für vom Auftraggeber gewünschte oder zu vertretende erhebliche Änderungen ursprünglich vereinbarter Ausführungen hat der Auftraggeber zu tragen.
18. Aus einer Auflagenminderung kann bei einem Abschluss über mehrere Anzeigen ein Anspruch auf Preiserminderung hergeleitet werden, wenn im Gesamtdurchschnitt des mit der ersten Anzeige beginnenden Insertionsjahres die in der Preisliste oder auf andere Weise genannte durchschnittliche Auflage oder – wenn eine Auflage nicht genannt ist – die durchschnittlich verkaufte Auflage des vergangenen Kalenderjahres unterschritten wird. Eine Auflagenminderung ist nur dann ein zur Preiserminderung berechtigender Mangel, wenn sie bei einer Auflage bis zu 50.000 Exemplaren 20 v. H. bis zu 100.000 Exemplaren 15 v. H. bis zu 500.000 Exemplaren 10 v. H. über 500.000 Exemplare 5 v. H. beträgt. Darüber hinaus sind bei Abschlüssen Preiserminderungsansprüche ausgeschlossen, wenn der Verlag dem Auftraggeber von dem Absinken der Auflage so rechtzeitig Kenntnis gegeben hat, dass dieser vor Erscheinen der Anzeige vom Vertrag zurücktreten konnte.

19. Bei Chiffre-Anzeigen wendet der Verlag für die Ver-
wahrung und rechtzeitige Weitergabe der Angebote
die branchenübliche Sorgfalt an. Einschreibebriefe
und Eilbriefe auf Chiffre-Anzeigen werden nur auf
dem normalen Postweg weitergeleitet. Die Eingänge
auf Chiffre-Anzeigen werden vier Wochen aufge-
bewahrt. Zuschriften, die in dieser Frist nicht abge-
holt sind, werden vernichtet. Wertvolle Unterlagen
sendet der Verlag zurück, ohne dazu verpflichtet zu
sein. Dem Verlag kann einzelvertraglich als Emp-
fangsbevollmächtigtes des Auftraggebers das Recht
eingeräumt werden, die eingehenden Angebote
anstelle und im erklärten Interesse des Auftragge-
bers zu öffnen. Der Verlag kann darüber hinaus
mit dem Auftraggeber die Möglichkeit der Selbst-
abholung oder der gebührenpflichtigen Zusendung
vereinbaren. Briefe, die das zulässige Format DIN
A4 (Gewicht 50 g) überschreiten, sowie Waren-,
Bücher-, Katalogsendungen und Päckchen sind von
der Weiterleitung ausgeschlossen und werden nicht
entgegengenommen. Eine Entgegennahme und Wei-
terleitung kann hierfür dennoch ausnahmsweise für
den Fall vereinbart werden, dass der Auftraggeber
die dabei entstehenden Gebühren/Kosten über-
nimmt. Der Verlag behält sich vor, bei Stückzahlen
ab 10 gewerblicher Zuschriften von einem Absender
eine Weiterleitungsgebühr auf der Basis des jeweils
gültigen Posttarifs zu berechnen. Keinerlei Haftung
übernimmt der Verlag für nicht oder nur teilweise
erfolgte Rückgabe von Bewerbungsunterlagen durch
den Auftraggeber.
20. Druckunterlagen werden nur auf besondere Anfor-
derung an den Auftraggeber zurückgesandt.
21. Erfüllungsort ist der Sitz des Verlages. Im Geschäfts-
verkehr mit Kaufleuten, juristischen Personen des
öffentlichen Rechts oder bei öffentlich rechtlichen
Sondervermögen ist bei Klagen Gerichtsstand der
Sitz des Verlages. Soweit Ansprüche des Verlages
nicht im Mahnverfahren geltend gemacht werden,
bestimmt sich der Gerichtsstand bei Nicht-Kaufleu-
ten nach deren Wohnsitz. Ist der Wohnsitz oder
gewöhnliche Aufenthalt des Auftraggebers, auch bei
Nicht-Kaufleuten, im Zeitpunkt der Klageerhebung
unbekannt oder hat der Auftraggeber nach Vertrags-
schluss seinen Wohnsitz oder gewöhnlichen Aufent-
halt aus dem Geltungsbereich des Gesetzes verlegt,
ist als Gerichtsstand der Sitz des Verlages vereinbart.

Zusätzliche Geschäftsbedingungen des Verlages

- a) Der Verlag wendet bei Entgegennahme und Prüfung
der Anzeigentexte die branchenübliche Sorgfalt an.
Er haftet nicht, wenn er von dem Auftraggeber ir-
geführt oder getäuscht wird. Durch Erteilung eines
Anzeigenauftrages verpflichtet sich der Inserent, die
Kosten der Veröffentlichung einer Gegendarstellung,
die sich auf tatsächliche Behauptungen der veröf-
flichten Anzeige bezieht, zu tragen, und zwar nach
Maßgabe des jeweils gültigen Anzeigentarifs. Die
Haftungsregelungen in Ziff. 11. der Allgemeinen Ge-
schäftsbedingungen bleiben unberührt.
- b) Der Auftraggeber trägt allein die Verantwortung für
den Inhalt und die rechtliche Zulässigkeit der für die
Insertion gestellten Text- und Bildunterlagen bzw.
-daten. Der Auftraggeber ist verpflichtet, den Verlag
von Ansprüchen Dritter freizustellen, die diesen im
Zusammenhang mit der Ausführung des Auftrages,
auch wenn er siziert sein sollte, gegen den Verlag er-
wachsen. Dies gilt insbesondere bei Ansprüchen we-
gen Urheberrechts-, Markenrechts-, Persönlichkeits-
rechts- oder sonstiger Schutzrechtsverletzungen und
einschließlich der angemessenen Kosten zur Rechts-
verteidigung. Der Verlag ist nicht verpflichtet, Auf-
träge und Anzeigen daraufhin zu prüfen, ob durch
sie Rechte Dritter beeinträchtigt werden. Erscheinen
sizierte Anzeigen, so stehen auch dem Auftraggeber
daraus keinerlei Ansprüche gegen den Verlag zu.
- c) Für nicht oder nicht termingerecht ausgeführte An-
zeigen- oder Beilagenaufträge wird kein Schadenersatz
geleistet. Im Falle höherer Gewalt oder bei Stö-
rung des Arbeitsfriedens besteht kein Anspruch auf
Auftragserfüllung oder Schadenersatz.
- d) Für zu gestaltende Anzeigen wählt der Verlag die
Schrift, Satzanordnung und Umrandung entspre-
chend seinen technischen Möglichkeiten. Platzie-
rungswünsche werden nach den gegebenen Mög-
lichkeiten berücksichtigt. Stellt der Auftraggeber
Druckunterlagen zur Verfügung, so sind, soweit ein
ungenügender Abdruck auf mangelhafte Druckun-
terlagen zurückzuführen ist, Gewährleistungs- und
Schadensersatzansprüche ausgeschlossen. Bei fehler-
haften Wiederholungsanzeigen sind entsprechende
Ansprüche ausgeschlossen, soweit der Auftraggeber
nicht vor Drucklegung der nächsten Anzeige auf
den Fehler hinweist, obwohl ihm dies möglich und
zumutbar war.

- e) Die Werbemittel und Werbeagenturen sind
verpflichtet, sich in ihren Angeboten, Verträgen
und Abrechnungen mit den Werbungtreibenden an
die Preisliste des Verlages zu halten. Eine Provision
wird nur gewährt, wenn der Auftrag unmittelbar
vom Werbemittel erteilt wird und Texte bzw.
Druckunterlagen auch von ihm geliefert werden. Für
Anzeigenaufträge, die zum Ortspreis und Direktpreis
abgerechnet werden, und für amtliche Bekanntma-
chungen, private Gelegenheitsanzeigen, Familienan-
zeigen besteht kein Anspruch auf Vermittlungspro-
vision.
- f) Für alle Anzeigen- und Beilagenaufträge gelten die
allgemeinen und zusätzlichen Geschäftsbedingungen
sowie die jeweils gültige Preisliste. Abweichungen
haben nur Gültigkeit nach schriftlicher Bestätigung
durch den Verlag. Für Großkunden und Verlagsbei-
lagen sind Sondervereinbarungen möglich. Für die
Anwendung eines Konzernrabattes auf Tochterge-
sellschaften ist der schriftliche Nachweis einer mehr
als 75-prozentigen Kapitalbeteiligung erforderlich.
Frühestens mit Eingang dieser Bestätigung – nicht
rückwirkend – wird den Tochtergesellschaften der
Nachlass lt. gültiger Preisliste auf Anzeigen gewährt.
Konzernrabbat wird nur bei privatwirtschaftlich
organisierten Zusammenschlüssen gewährt. Keine
Anwendung findet er z. B. beim Zusammenschluss
verschiedener selbständiger hoheitlicher Organisati-
onen oder bei Zusammenschlüssen, bei denen Kör-
perschaften des öffentlichen Rechts beteiligt sind. Der
Verlag behält sich das Recht vor, für örtlich begrenzte
Anzeigen sowie für Anzeigen in Sonderbeilagen oder
-themen Sonderpreise festzusetzen.
- g) Der Werbungtreibende hat insofern Anspruch auf
einen entsprechenden Nachlass, wenn er zu Beginn der
Insertion einen Abschlussauftrag getätigt hat, der auf-
grund der Anzeigenpreisliste zu einem Nachlass von
vornherein berechtigt. Am Ende des Abschlussjahres
wird die abgenommene Anzeigenmenge ermittelt,
bei Minderabnahme wird der zu viel gewährte Rabatt
nachbelastet. Nachträgliche Rabattgutschriften und
Gutschriften, die aus Zahlabschlüssen resultieren,
werden nur auf Anforderung des Kunden erstellt.
Gutschriften und Nachbelastungen werden erst ab ei-
nem Betrag in Höhe von 5,00 Euro aufgemacht. Den
Anspruch darauf muss der Werbungtreibende spä-
testens vier Wochen nach Ablauf des Abschlussjahres

- an den Verlag stellen. Rabattabschlüsse sind möglich.
Zur Erfüllung des Abschlusses zählen alle Anzeigen
soweit sie nicht anderweitig zusätzlich konditioniert
sind (Schaltung von Kombinationen etc.). Diese An-
zeigen zählen, unabhängig der Anzahl der belegten
Ausgaben, nur einmalig zur Abschlusserfüllung.
- h) Im Rahmen der Geschäftsbeziehungen bekannt ge-
wordene Daten werden mit Hilfe der EDV bearbeitet
und gespeichert. Die Daten werden zu keinen ande-
ren Zwecken als zu den Vertragszwecken verwendet .
- i) Gewerbliche Anzeigen sind in ausreichender Weise
als solche kenntlich zu machen. Andernfalls kann
der Verlag die Insertion ablehnen. Die Haftung des
Auftraggebers für von ihm vorgegebene Inhalte und
Formen der Anzeige bleibt unberührt.
- j) Die Orthografie der Anzeigentexte richtet sich nach
der amtlich gültigen Schreibweise. Ein Anspruch auf
Einhaltung einer hiervon abweichenden Schreibweise
besteht nicht.
- k) Der Verlag ist berechtigt, in der Zeitung erscheinende
Anzeigen in die Online-Dienste des Verlages einzu-
stellen. Die Anzeigen werden dann automatisch für
einen rubrikenabhängig definierten Zeitraum in den
Online-Diensten veröffentlicht, wenn nicht mit dem
Auftraggeber ausdrücklich etwas anderes vereinbart
ist. Der Verlag ist berechtigt, hierfür einen aus der
Preisliste ersichtlichen Preisaufschlag zu berechnen.
Der Preisaufschlag ist als Bearbeitungsaufschlag auch
dann zu zahlen, wenn und soweit der Auftraggeber
der Online-Veröffentlichung widerspricht. Der Verlag
ist berechtigt, einzelne Anzeigen von der Onlinestel-
lung auszuschließen, sofern kein konkretes Angebot
bzw. Gesuch erkennbar ist. In diesen Fällen erfolgt
keine Berechnung der Onlinegebühr.
- l) Sollten einzelne oder mehrere Bestimmungen dieser
AGB ganz oder teilweise unwirksam sein oder werden,
so wird dadurch die Gültigkeit der übrigen Regeln-
gen nicht berührt. Es gilt Deutsches Recht unter Aus-
schluss deutschen, zwischenstaatlichen und überstaat-
lichen Kollisionsrechts, das nicht selbst auf materielles
Deutsches Recht verweist.
- m) Gemäß Bundesdatenschutzgesetz und der ab Mai
2018 geltenden EU-Datenschutzgrundverordnung
weisen wir darauf hin, dass im Rahmen der Ge-
schäftsbeziehungen die erforderlichen Kunden- und
Lieferantendaten mit Hilfe der elektronischen Daten-
verarbeitung gespeichert werden.

Anzeigenverkauf regional

Neue Westfälische

33602 **Bielefeld** Niedernstraße 21–27
Telefon (05 21) 5 55-531/-533/-534
-538/-539

anzeigen.bielefeld@nw.de

33330 **Gütersloh** Mauerstraße 13
Telefon (0 52 41) 88-31/-32/-34
anzeigen.guetersloh@nw.de

32257 **Bünde** Eschstraße 30
Telefon (0 52 23) 9 24-30/-31
anzeigen.buende@nw.de

32312 **Lübbecke** Lange Straße 11
Telefon (0 57 41) 40 00-32
anzeigen.luebbecke@nw.de

32052 **Herford** Lübberrstraße 15/17
Telefon (0 52 21) 5 91-31/-32
anzeigen.herford@nw.de

32545 **Bad Oeynhausen** Lenné-Karree
Herforder Str. 47–51/Viktoriastraße 1–5
Telefon (0 57 31) 24 00-31/-33
anzeigen.oeynhausen@nw.de

33102 **Paderborn** G.-Gröninger-Str. 12
Telefon (0 52 51) 29 99-34/-33/-35
anzeigen.paderborn@nw.de

37671 **Höxter** Am Rathaus 3
Telefon (0 52 71) 68 03-32/-33
anzeigen.hoexter@nw.de

34414 **Warburg** Puhlplatz 7
Telefon (0 56 41) 7 75-31
anzeigen.warburg@nw.de

Lippische Landes-Zeitung

32758 **Detmold** Ohmstraße 7
Telefon (0 52 31) 9 11-0
anzeigen@lz.de

32105 **Bad Salzuflen** Hoffmannstr. 6a
Telefon (0 52 22) 93 11-21
anzeigen@lz.de

32825 **Blomberg** Marktplatz 4
Telefon (0 52 35) 95 22-20
anzeigen@lz.de

Haller Kreisblatt

33790 **Halle** Neulehenstraße 8
Telefon (0 52 01) 15 111
Telefax (0 52 01) 15 166
anzeigen@haller-kreisblatt.de

Mindener Tageblatt

32423 **Minden** Obermarktstraße 26–30
Telefon (05 71) 8 82-0
Telefax (05 71) 8 82-1 57
anzeigen@mt.de

Anzeigenverkauf national

Neue Westfälische

33602 **Bielefeld** Niedernstraße 21–27
Telefon (05 21) 5 55-6 05
Telefax (05 21) 5 55-6 04
anzeigen.national@nw.de

Verlagsvertretungen

Nielsen I
PrintMedien-Service GmbH
Goldbekplatz 3, 22303 Hamburg
Telefon (0 40) 63 90 84-0
Telefax (0 40) 63 90 84-44
info@pms-tz.de

Nielsen II

(außerhalb des NW-Verbreitungsgebietes)
TZ-Media GmbH
Graf-Recke-Straße 18, 40239 Düsseldorf
Telefon (02 11) 55 85 60
Telefax (02 11) 55 65 95
info@tz-media.de

Nielsen IIIa und IIIb sowie V, VI und VII

Leo Krimmer GmbH
Westendstraße 16–22
60325 Frankfurt/Main
Telefon (0 69) 53 09 08-0
mobil 0172 9501320
hg.schultz@krimmer.com

Nielsen IV

MAV Media Anzeigen-Verkaufs GmbH
Greifenberger Straße 1a
86938 Schondorf
Telefon (0 89) 74 50 83-0
Telefax (0 89) 74 50 83-25
info@mav-muenchen.com

Unser nationaler Vermarkter

Score Media Group GmbH & Co. KG
Willstädter Straße 62, 40549 Düsseldorf
Hultschiner Straße 8, 81677 München
Telefon +49 211 81 98 45 10
info@score-media.de
www.score-media.de

Preise für gewerbliche Fließsatzanzeigen

Preise (in Euro) zzgl. MwSt.		Ortspreise		Grundpreise	
		mm-Preis Mo.–Fr.	mm-Preis Sa.	mm-Preis Mo.–Fr.	mm-Preis Sa.
Gesamtausgabe und Ausgaben-Kombinationen	ZIS-Nr.				
501 Gesamtausgabe	101 876	13,88	16,23	16,81	19,64
151 Neue Westfälische Zeitung (110 + 120 + 130 + 138 + 156 + 162 + 163 + 301)	105 484	12,02	13,98	14,46	16,84
152 Wirtschaftsraum Bielefeld – Gütersloh (110 + 120 + 301)	105 485	7,88	9,03	9,45	10,81
157 Bünde – Herford (130 + 156)	101 852	3,70	4,28	4,47	5,19
159 Bünde – Herford – Bad Oeynh. (130 + 156 + 162)	101 093	4,92	5,74	5,97	6,95
506 Bünde – Lübbecke – Herford – Bad Oeynhausen – Minden (130 + 138 + 156 + 162 + 401)	101 290	7,58	8,89	9,16	10,77
507 Lübbecke – Bad Oeynhausen – Minden (138 + 162 + 401)	101 968	4,91	5,80	5,95	7,02
508 Bad Oeynhausen – Minden (162 + 401)	100 092	3,72	4,37	4,51	5,28
509 Lübbecke – Minden (138 + 401)	100 308	3,53	4,14	4,29	5,01
517 Bielefeld – Lippe (110 + 201)	104 202	7,00	8,25	8,48	9,99
518 Herford – Lippe (156 + 201)	104 203	4,09	4,88	4,95	5,91
519 Paderborn/Höxter/Warburg – Lippe (163 + 201)	104 204	3,29	3,92	3,99	4,73

Bezirksausgaben		Ortspreise		Grundpreise	
		mm-Preis Mo.–Fr.	mm-Preis Sa.	mm-Preis Mo.–Fr.	mm-Preis Sa.
ZIS-Nr.					
111 Großraum Bielefeld	104 209	6,49	7,45	7,75	8,90
122 Kreis Gütersloh	101 076	2,70	3,01	3,20	3,55
130 Bänder Tageblatt	100 699	2,33	2,61	2,83	3,17
138 Zeitung für das Lübbecke Land	100 446	2,04	2,37	2,47	2,87
156 Herford und Enger/Spenge	101 977	2,46	2,90	2,98	3,52
162 Bad Oeynhausener Kurier	100 636	2,33	2,72	2,83	3,29
163 Paderborner Kreiszeitung/ Kreiszeitung für Höxter und Warburg	100 871	1,45	1,68	1,75	2,05
201 Lippische Landes-Zeitung	100 743	2,86	3,37	3,33	3,92
401 Mindener Tageblatt	101 463	2,20	2,60	2,71	3,19

Anzeigen der Rubrik „Kontakte“ erscheinen in allen Bezirksausgaben außer in 401 Mindener Tageblatt.

	Mo.–Fr.	Sa.
mm-Grundpreis:	17,79 €	20,76 €
mm-Ortspreis:	14,88 €	17,35 €